

บริษัทหลักทรัพย์จัดการกองทุน ทาลิส จำกัด

ข้อมูล ณ วันที่ 30 เม.ย. 2569

## กองทุนเปิดทาลิส ตลาดเงิน

## ชนิดเพื่อการออม

TLMMF-SSF

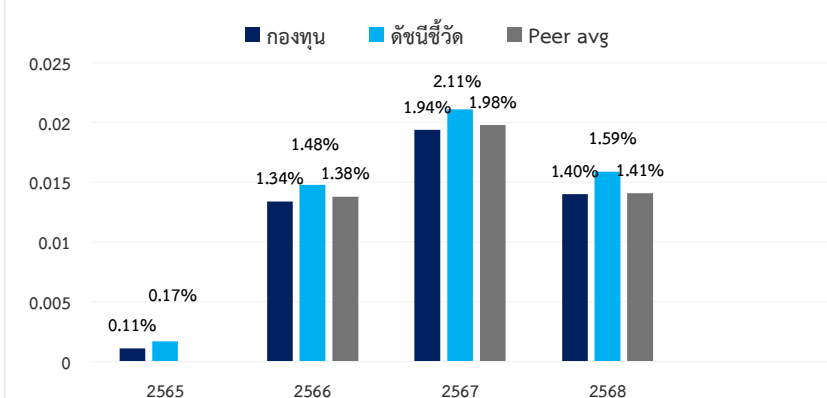
### ประเภทกองทุนรวม / กลุ่มกองทุนรวม

- กองทุนรวมตลาดเงินในประเทศ / กองทุนรวมเพื่อการออม (SSF) / กองทุนที่ลงทุนแบบไม่มีความเสี่ยงต่างประเทศ
- กลุ่ม Money Market - Government

### นโยบายและกลยุทธ์การลงทุน

- ลงทุนในตราสารหนี้ภาครัฐหรือภาคเอกชน เงินฝากหรือตราสารเทียบเท่าเงินฝาก หน่วยลงทุนของกองทุนรวมตลาดเงิน หรือตราสารการเงินอื่นใดที่เสนอขายในประเทศ
- มุ่งหวังให้ผลประกอบการเคลื่อนไหวสูงกว่าดัชนีชี้วัด (Active Management)

### ผลการดำเนินงานและดัชนีชี้วัดย้อนหลัง 5 ปีปฏิทิน (%ต่อปี)



หมายเหตุ: ปีที่เริ่มต้นกองทุน ผลการดำเนินงานกองทุนและดัชนีชี้วัดจะแสดงตั้งแต่วันที่จดทะเบียนกองทุน/วันเริ่มต้น class จนถึงสิ้นปีปฏิทิน และเนื่องจากมีระยะเวลาไม่ถึง 1 ปี จึงไม่มีค่า Peer avg ในระยะเวลาดังกล่าว

### ผลการดำเนินงานย้อนหลังแบบปักหมุด (%ต่อปี\*)

	YTD	3 เดือน	6 เดือน	1 ปี*
กองทุน	0.29	0.21	0.46	1.13
ดัชนีชี้วัด	0.35	0.29	0.58	1.32
ค่าเฉลี่ยในกลุ่มเดียวกัน	0.28	0.21	0.47	1.12
ความผันผวนกองทุน	0.04	0.04	0.04	0.05
ความผันผวนดัชนีชี้วัด	0.07	0.07	0.07	0.07
	3 ปี*	5 ปี*	10 ปี*	ตั้งแต่จัดตั้ง*
กองทุน	1.56	N/A	N/A	1.45
ดัชนีชี้วัด	1.73	N/A	N/A	1.63
ค่าเฉลี่ยในกลุ่มเดียวกัน	1.60	N/A	N/A	N/A
ความผันผวนกองทุน	0.07	N/A	N/A	0.07
ความผันผวนดัชนีชี้วัด	0.09	N/A	N/A	0.09

### ระดับความเสี่ยง



ลงทุนในเงินฝาก ตราสารเทียบเท่าเงินฝาก พันธบัตรรัฐบาล หรือพันธบัตร ธพท. ซึ่งมีอายุไม่เกิน 397 วัน โดยไม่มีความเสี่ยงต่างประเทศ

### ข้อมูลกองทุนรวม

วันจดทะเบียนกองทุน	9 ธ.ค. 2559
วันเริ่มต้น class	1 พ.ย. 2565
นโยบายการจ่ายเงินปันผล	ไม่จ่าย
อายุกองทุน	ไม่กำหนด
การป้องกันความเสี่ยง FX	ไม่ป้องกัน (unhedged)
การเรียกเก็บค่าธรรมเนียมตามผลการดำเนินงาน	ไม่มี

### ผู้จัดการกองทุนรวม

นาย วีระพล สิมะโรจน์ (ตั้งแต่ 1 พ.ย. 2565)  
 น.ส. ปวเรศร์ ตั้งอภิชาติเจริญ (ตั้งแต่ 1 พ.ย. 2565)

### ดัชนีชี้วัด :

1) ดัชนีตราสารหนี้ภาครัฐระยะสั้น (Short-term Government Bond Index) 55% 2) ดัชนีตราสารหนี้ภาคเอกชนระยะสั้น (Commercial Paper Index) ที่มีอันดับความน่าเชื่อถือของผู้ออกตราสารอยู่ในระดับ A- ขึ้นไป 20% 3) อัตราดอกเบี้ยเงินฝากประจำ 3 เดือน วงเงินน้อยกว่า 5 ล้านบาท เฉลี่ยของ 3 ธนาคารพาณิชย์ขนาดใหญ่ ได้แก่ BBL KBANK SCB หลังหักภาษี 25% (กองทุนมีการเปลี่ยนแปลงดัชนีชี้วัดตั้งแต่วันที่ 1 พฤศจิกายน 2562 เป็นต้นไป) วัตถุประสงค์ในการอ้างอิงดัชนีชี้วัด : เพื่อเปรียบเทียบกับผลการดำเนินงานของกองทุน

### คำเตือน

- การลงทุนในกองทุนรวมไม่ใช่การฝากเงิน
  - ผลการดำเนินงานในอดีตของกองทุนรวม มิได้เป็นสิ่งยืนยันถึงผลการดำเนินงานในอนาคต
- การเข้าร่วมต่อต้านทุจริต: ได้รับการรับรองจาก CAC  
 จัดอันดับกองทุน Morningstar

หนังสือชี้ชวนฉบับเต็ม



"ผู้ลงทุนสามารถศึกษาเครื่องมือบริหารความเสี่ยงด้านสภาพคล่องได้ในหนังสือชี้ชวนฉบับเต็ม"

www.talisam.co.th

การซื้อขายหน่วยลงทุน	การขายคืนหน่วยลงทุน	ข้อมูลเชิงสถิติ
วันทำการซื้อ : ทุกวันทำการ	วันทำการขายคืน : ทุกวันทำการ	Maximum Drawdown -0.01%
เวลาทำการ : 8.30 น. - 15.30 น.	เวลาทำการ : 8.30 น. - 15.30 น.	Recovering Period 2 วัน
การซื้อขายครั้งแรกขั้นต่ำ : 1,000 บาท	การขายคืนขั้นต่ำ : ไม่กำหนด	อัตราส่วนหมุนเวียนการลงทุน 0.74 เท่า
การซื้อขายครั้งถัดไปขั้นต่ำ : 1,000 บาท	ยอดคงเหลือขั้นต่ำ : ไม่กำหนด	อายุเฉลี่ยของตราสารหนี้ 1 เดือน 14 วัน
	ระยะเวลาการรับเงินค่าขายคืน : T+1	Yield to Maturity 0.93%

หมายเหตุ 1) มูลค่าขั้นต่ำของการสั่งซื้อ/ ขายคืน และยอดคงเหลือขั้นต่ำข้างต้น เป็นการปรับลดจากที่กำหนดไว้ในโครงการ  
2) บริษัทจัดการปิดรับคำสั่งซื้อและ/หรือคำสั่งเปลี่ยนแปลงหน่วยลงทุนเข้าจากกองทุนรวมอื่น (ยกเว้นการสับเปลี่ยนเข้าจากกองทุนรวม

#### ค่าธรรมเนียมที่เรียกเก็บจากกองทุนรวม (% ต่อปีของ NAV) ค่าธรรมเนียมต่อไปนี้จะส่งผลกระทบต่อ

ต่อผู้ลงทุน เนื่องจากจะทำให้ผลตอบแทนจากการลงทุนลดลง ดังนั้น ผู้ลงทุนควรตรวจสอบทุกครั้งก่อนตัดสินใจลงทุน

ค่าธรรมเนียม	สูงสุดไม่เกิน	เก็บจริง
การจัดการ	0.5350	0.0803
ค่าตอบแทนแก่ตัวแทนขายหน่วยลงทุนของกองทุนรวม (trailer fee) : มี		
รวมค่าใช้จ่าย	0.8025	0.2042

หมายเหตุ 1) ค่าธรรมเนียมหรือค่าใช้จ่ายดังกล่าวได้รวมภาษีมูลค่าเพิ่ม ภาษีธุรกิจเฉพาะ หรือภาษีอื่นใดแล้ว 2) ค่าใช้จ่ายรวมที่เรียกเก็บจริง เป็นข้อมูลของรอบระยะเวลาบัญชี วันที่ 1 ธ.ค. 67 - 30 พ.ย. 68 3) สามารถดูค่าธรรมเนียมที่เรียกเก็บจากกองทุนรวมย้อนหลัง 3 ปี ในหนังสือชี้ชวนส่วนข้อมูลกองทุนรวมได้ที่ [www.talisam.co.th](http://www.talisam.co.th) 4) บริษัทอาจพิจารณาเปลี่ยนแปลงค่าธรรมเนียมที่เรียกเก็บจริงเพื่อให้สอดคล้องกับกลยุทธ์หรือค่าใช้จ่ายในการบริหารจัดการ 5) บริษัทจัดการปรับเพิ่มค่าธรรมเนียมนายทะเบียนกองทุน โดยมีผลตั้งแต่วันที่ 1 ก.พ. 69 เป็นต้นไป

#### ค่าธรรมเนียมที่เรียกเก็บจากผู้ถือหน่วย (% ของมูลค่าซื้อขาย) ผู้ลงทุนจะถูกเรียกเก็บค่าธรรมเนียม

ต่อไปนี้โดยตรงทุกครั้งเมื่อทำรายการซื้อขายหรือสับเปลี่ยนหน่วยลงทุน

ค่าธรรมเนียม	สูงสุดไม่เกิน	เก็บจริง
การขาย	ไม่มี	ไม่มี
การรับซื้อคืน	ไม่มี	ไม่มี
การสับเปลี่ยนหน่วยลงทุนเข้า	ไม่มี	ไม่มี
การสับเปลี่ยนหน่วยลงทุนออก	ไม่มี	ไม่มี*
การโอนหน่วย	ไม่มี	ไม่มี

หมายเหตุ (1) ค่าธรรมเนียมที่เรียกเก็บจากผู้ถือซื้อได้รวมภาษีมูลค่าเพิ่ม ภาษีธุรกิจเฉพาะ หรือภาษีอื่นใดแล้ว โดยบริษัทจัดการอาจเรียกเก็บค่าธรรมเนียมจากผู้ลงทุนโดยตรง (2) ค่าธรรมเนียมการขาย/การรับซื้อคืน/การสับเปลี่ยนหน่วยลงทุนอาจเรียกเก็บจากผู้ถือหน่วยลงทุนแต่ละกลุ่มในอัตราที่ไม่เท่ากัน โดยบริษัทจัดการจะแจ้งรายละเอียดและหลักเกณฑ์ให้ทราบต่อไป (3)\* ค่าธรรมเนียมการสับเปลี่ยนหน่วยลงทุนไปกองทุน SSF ภายใต้การจัดการของบลจ.อื่น : อัตราค่าธรรมเนียมไม่เกินร้อยละ 1.50 ขึ้นต่ำ 200 บาท (ปัจจุบันเรียกเก็บ 200 บาท) โดยเรียกเก็บเป็นเงินสด

สัดส่วนประเภททรัพย์สินที่ลงทุน	ทรัพย์สินที่ลงทุน 5 อันดับแรก
breakdown	holding
% NAV	% NAV
ตราสารหนี้ภาครัฐ	พันธบัตรธนาคารแห่งประเทศไทยงวดที่ 10/91/69 13.90
เงินฝากเพื่อการลงทุน	พันธบัตรธนาคารแห่งประเทศไทยงวดที่ 13/91/69 8.65
เงินฝากธนาคาร	พันธบัตรธนาคารแห่งประเทศไทยงวดที่ 17/91/69 7.62
	พันธบัตรธนาคารแห่งประเทศไทยงวดที่ 12/91/69 6.80
	พันธบัตรธนาคารแห่งประเทศไทยงวดที่ 15/91/69 6.70

#### การจัดสรรการลงทุนในผู้ออกตรา

##### สาร 5 อันดับแรก

issuer	% NAV
ธนาคารแห่งประเทศไทย	89.09
กระทรวงการคลัง	2.43

#### การจัดสรรการลงทุนตามอันดับความ

##### น่าเชื่อถือ (%)

ในประเทศ	national	international
GOV/AAA/AAA(thai)	97.34	

## คำอธิบาย

**Maximum Drawdown** เปรอ์เซ็นต์ผลขาดทุนสูงสุดของกองทุนรวมในระยะเวลา 5 ปีย้อนหลัง (หรือตั้งแต่จัดตั้งกองทุนกรณีที่ยังไม่ครบ 5 ปี) โดยวัดจากระดับ NAV ต่อหน่วยที่จุดสูงสุดไปจนถึงจุดต่ำสุดในช่วงที่ NAV ต่อหน่วยปรับตัวลดลง ค่า Maximum Drawdown เป็นข้อมูลที่ช่วยให้ทราบถึงความเสี่ยงที่อาจจะขาดทุนจากการลงทุนในกองทุนรวม

**Recovering Period** ระยะเวลาการฟื้นตัว เพื่อเป็นข้อมูลให้ผู้ลงทุนทราบถึงระยะเวลาตั้งแต่การขาดทุนสูงสุดจนถึงระยะเวลาที่ฟื้นกลับมาที่เงินทุนเริ่มต้นใช้ระยะเวลานานเท่าใด

**FX Hedging** เปรอ์เซ็นต์ของการลงทุนในสกุลเงินต่างประเทศที่มีการป้องกันความเสี่ยงจากอัตราแลกเปลี่ยน

**อัตราส่วนหมุนเวียนการลงทุน** ความถี่ของการซื้อขายหลักทรัพย์ในพอร์ตการลงทุนในช่วงเวลาใดช่วงเวลานึง โดยคำนวณจากมูลค่าที่ต่ำกว่าระหว่างผลรวมของมูลค่าการซื้อหลักทรัพย์กับผลรวมของมูลค่าการขายหลักทรัพย์ของกองทุนรวมในรอบระยะเวลา 1 ปี หาดด้วยมูลค่า NAV ของกองทุนรวมเฉลี่ยในรอบระยะเวลาเดียวกัน กองทุนรวมที่มีค่า portfolio turnover สูง บ่งชี้ถึงการซื้อขายหลักทรัพย์บ่อยครั้งของผู้จัดการกองทุนและทำให้มีต้นทุนการซื้อขายหลักทรัพย์ที่สูง จึงต้องพิจารณาเปรียบเทียบกับผลการดำเนินงานของกองทุนรวมเพื่อประเมินความคุ้มค่าของการซื้อขายหลักทรัพย์ดังกล่าว

**Sharpe Ratio** อัตราส่วนระหว่างผลตอบแทนส่วนเพิ่มของกองทุนรวมเปรียบเทียบกับความเสี่ยงจากการลงทุน โดยคำนวณจากผลต่างระหว่างอัตราผลตอบแทนของกองทุนรวมกับอัตราผลตอบแทนที่ปราศจากความเสี่ยง (risk-free rate) เปรียบเทียบกับค่าเบี่ยงเบนมาตรฐาน (standard deviation) ของกองทุนรวม ค่า Sharpe Ratio สะท้อนถึงอัตราผลตอบแทนที่กองทุนรวมควรได้รับเพิ่มขึ้นเพื่อชดเชยกับความเสี่ยงที่กองทุนรวมรับมา โดยกองทุนรวมที่มีค่า Sharpe Ratio สูงกว่าจะเป็นกองทุนที่มีประสิทธิภาพในการบริหารจัดการการลงทุนที่ดีกว่า เนื่องจากได้รับผลตอบแทนส่วนเพิ่มที่สูงกว่าภายใต้ระดับความเสี่ยงเดียวกัน

**Alpha** ผลตอบแทนส่วนเกินของกองทุนรวมเมื่อเปรียบเทียบกับดัชนีชี้วัด (benchmark) โดยค่า Alpha ที่สูง หมายถึง กองทุนสามารถสร้างผลตอบแทนได้สูงกว่าดัชนีชี้วัด ซึ่งเป็นผลจากประสิทธิภาพของผู้จัดการกองทุนในการคัดเลือกหรือหาจังหวะเข้าลงทุนในหลักทรัพย์ได้อย่างเหมาะสม

**Beta** ระดับและทิศทางของการเปลี่ยนแปลงของอัตราผลตอบแทนของหลักทรัพย์ในพอร์ตการลงทุน โดยเปรียบเทียบกับอัตราการเปลี่ยนแปลงของตลาด

Beta น้อยกว่า 1 แสดงว่าหลักทรัพย์ในพอร์ตการลงทุนมีการเปลี่ยนแปลงของอัตราผลตอบแทนน้อยกว่าการเปลี่ยนแปลงของอัตราผลตอบแทนของกลุ่มหลักทรัพย์ของตลาด

Beta มากกว่า 1 แสดงว่าหลักทรัพย์ในพอร์ตการลงทุนมีการเปลี่ยนแปลงของอัตราผลตอบแทนมากกว่าการเปลี่ยนแปลงของอัตราผลตอบแทนของกลุ่มหลักทรัพย์ของตลาด

**Tracking Error** อัตราผลตอบแทนของกองทุนมีประสิทธิภาพในการเลียนแบบดัชนีชี้วัด โดยหาก tracking error ต่ำ หมายถึงกองทุนรวมมีประสิทธิภาพในการสร้างผลตอบแทนให้ใกล้เคียงกับดัชนีชี้วัด กองทุนรวมที่มีค่า tracking error สูง จะมีอัตราผลตอบแทนโดยเฉลี่ยห่างจากดัชนีชี้วัดมากขึ้น

**Yield to Maturity** อัตราผลตอบแทนจากการลงทุนในตราสารหนี้โดยถือจนครบกำหนดอายุ ซึ่งคำนวณจากดอกเบี้ยที่จะได้รับในอนาคตตลอดอายุตราสารและเงินต้นที่จะได้รับคืน นำมาคิดลดเป็นมูลค่าปัจจุบัน โดยใช้วัดอัตราผลตอบแทนของกองทุนรวมตราสารหนี้ คำนวณจากค่าเฉลี่ยถ่วงน้ำหนักของ Yield to Maturity ของตราสารหนี้แต่ละตัวที่กองทุนมีการลงทุน และเนื่องจาก Yield to Maturity มีหน่วยมาตรฐานเป็นเปอร์เซ็นต์ต่อปี จึงสามารถนำไปใช้เปรียบเทียบอัตราผลตอบแทนระหว่างกองทุนรวมตราสารหนี้ที่มีนโยบายถือครองตราสารหนี้จนครบกำหนดอายุและมีลักษณะการลงทุนที่ใกล้เคียงกันได้