

หนังสือชี้ชวนส่วนสรุปข้อมูลสำคัญ



บริษัทหลักทรัพย์จัดการกองทุน ทาลิส จำกัด
การเข้าร่วมการต่อต้านทุจริต : ได้รับการรับรอง CAC

กองทุนเปิดทาลิส หุ้นทุน เพื่อการเลี้ยงชีพ
TALIS EQUITY RETIREMENT MUTUAL FUND
TLEQRMF

กองทุนรวมเพื่อการเลี้ยงชีพ (Retirement Mutual Fund: RMF)
กองทุนที่ลงทุนแบบไม่มีความเสี่ยงต่างประเทศ



คุณกำลังจะลงทุนอะไร?



กองทุนรวมนี้เหมาะกับใคร?



คุณต้องระวังอะไรเป็นพิเศษ?



สัดส่วนของประเภททรัพย์สินที่ลงทุน



ค่าธรรมเนียม



ผลการดำเนินงาน



ข้อมูลอื่น ๆ

การลงทุนในกองทุนรวมไม่ใช่การฝากเงิน



คุณกำลังจะลงทุนอะไร?

■ นโยบายการลงทุน:

กองทุนมีนโยบายลงทุนในตราสารทุน หุ้นสามัญของบริษัทจดทะเบียนในตลาดหลักทรัพย์แห่งประเทศไทย และ/หรือ ตลาดหลักทรัพย์ เอ็ม เอ ไอ โดยเป็นไปในลักษณะที่ส่งผลให้กองทุนมี net exposure ในตราสารทุนโดยเฉลี่ยในรอบปีบัญชีไม่น้อยกว่าร้อยละ 80 ของมูลค่าทรัพย์สินสุทธิของกองทุน

ในส่วนที่เหลือ กองทุนอาจลงทุนในตราสารแห่งหนึ่ง ตราสารกึ่งหนี้กึ่งทุน เงินฝาก หน่วยลงทุนของกองทุน เช่น หน่วยลงทุนของกองทุนรวม กองทุนรวมอสังหาริมทรัพย์ หน่วยทรัสต์เพื่อการลงทุนในอสังหาริมทรัพย์ (REITs) กองทุนรวมโครงสร้างพื้นฐาน และ/หรือกองทุนรวมอีทีเอฟ (ETF) เป็นต้น รวมถึงกองทุนอาจทำธุรกรรมการไถ่ถอนหลักทรัพย์ หรือธุรกรรมการซื้อโดยมีสัญญาขายคืน (Reverse Repo) หรือธุรกรรมการขายโดยมีสัญญาซื้อคืน รวมทั้งอาจลงทุนในหลักทรัพย์หรือทรัพย์สินอื่น หรือการหาผลตอบแทนโดยวิธีอื่นอย่างใดอย่างหนึ่ง หรือหลายอย่างได้ตามที่สำนักงานคณะกรรมการ ก.ล.ต. กำหนดหรือให้ความเห็นชอบ

กองทุนอาจลงทุนหรือมีไว้ในตราสารที่มีลักษณะของสัญญาซื้อขายล่วงหน้า (Structured Note) อีกทั้งอาจลงทุนในสัญญาซื้อขายล่วงหน้าเพื่อลดความเสี่ยง (Hedging) หรือทำสัญญาซื้อขายล่วงหน้า (Derivatives) เพื่อเพิ่มประสิทธิภาพในการบริหารกองทุน (Efficient portfolio management)* เช่น การทำสัญญาสวอป และหรือสัญญาฟอเวิร์ดที่อ้างอิงกับราคาตราสาร / ราคาดอกเบี้ย หรือตามที่สำนักงานคณะกรรมการ ก.ล.ต. ประกาศกำหนด เช่น กองทุนรวมอาจเข้าลงทุนในสัญญาซื้อขายล่วงหน้า (Futures) แทนการลงทุนโดยตรงในหุ้นสามัญ ให้เหมาะสมกับสภาพการณ์ในแต่ละขณะ หรือกองทุนรวมอาจเข้าลงทุนในสัญญาขายตราสารล่วงหน้า (Forward Contract) เพื่อลดอายุ Portfolio Duration นอกจากนี้ กองทุนอาจลงทุนในตราสารหนี้ที่มีอันดับความน่าเชื่อถือต่ำกว่าที่สามารถลงทุนได้ (Non-investment grade) และตราสารหนี้ที่ไม่ได้รับการจัดอันดับความน่าเชื่อถือ (Unrated Securities) และตราสารทุนของบริษัทที่ไม่ได้จดทะเบียนในตลาดหลักทรัพย์ (Unlisted Securities) โดยเป็นไปตามหลักเกณฑ์ที่สำนักงานคณะกรรมการ ก.ล.ต. กำหนด

หมายเหตุ * กองทุนจะสามารถลงทุนหรือมีไว้ในสัญญาซื้อขายล่วงหน้า (Derivatives) เพื่อเพิ่มประสิทธิภาพการบริหารการลงทุน (Efficient portfolio management) ได้เมื่อบริษัทจัดการได้รับอนุญาตให้เริ่มประกอบธุรกิจสัญญาซื้อขายล่วงหน้าประเภทการเป็นผู้จัดการเงินทุนสัญญาซื้อขายล่วงหน้า จากสำนักงานคณะกรรมการ ก.ล.ต. แล้ว

■ กลยุทธ์การบริหารกองทุน:

มุ่งหวังให้ผลประกอบการสูงกว่าดัชนีชี้วัด (Active Management)



กองทุนรวมนี้เหมาะกับใคร?

- ผู้ลงทุนที่สามารถรับความผันผวนของราคาหุ้นที่กองทุนรวมไปลงทุน ซึ่งอาจจะปรับตัวเพิ่มสูงขึ้นหรือลดลงจนต่ำกว่ามูลค่าที่ลงทุนและทำให้ขาดทุนได้
- ผู้ที่สามารถลงทุนในระยะกลางถึงระยะยาว โดยคาดหวังผลตอบแทนในระยะยาวที่ดีกว่าการลงทุนในตราสารหนี้ทั่วไป
- ผู้ลงทุนจะได้รับสิทธิประโยชน์ทางภาษี หากปฏิบัติตามหลักเกณฑ์ วิธีการ และเงื่อนไขที่กรมสรรพากรกำหนด และ/หรือ กฎหมายที่เกี่ยวข้อง

ทั้งนี้ ผู้ถือหน่วยลงทุนของกองทุนรวมเพื่อการเลี้ยงชีพจะไม่ได้รับสิทธิประโยชน์ทางภาษีหากไม่ปฏิบัติตามเงื่อนไขการลงทุน และจะต้องคืนสิทธิประโยชน์ทางภาษีที่เคยได้รับภายในกำหนดเวลา และจะต้องชำระเงินเพิ่มและเบี้ยปรับตามประมวลรัษฎากร (ถ้ามี)

กองทุนรวมนี้ไม่เหมาะกับใคร

- ผู้ลงทุนที่เน้นการได้รับผลตอบแทนในจำนวนเงินที่แน่นอน หรือรักษาเงินต้นให้อยู่ครบ



ทำอย่างไรหากยังไม่เข้าใจนโยบาย และความเสี่ยงของกองทุนนี้

- อ่านหนังสือชี้ชวนฉบับเต็ม หรือสอบถามผู้สนับสนุนการขายและบริษัทจัดการ
- **อย่าลงทุน**หากไม่เข้าใจลักษณะและความเสี่ยงของกองทุนรวมนี้ดีพอ

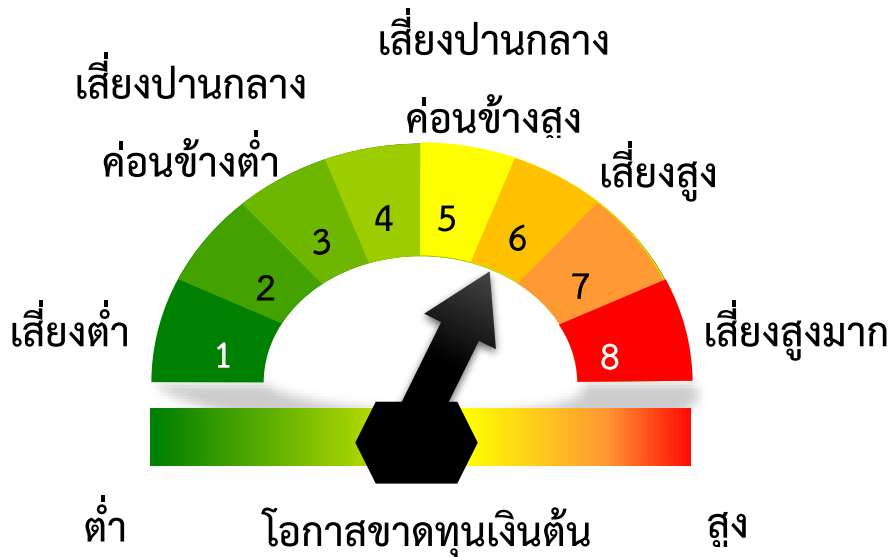


คุณต้องระวังอะไรเป็นพิเศษ?

คำเตือนที่สำคัญ

- กองทุนรวมนี้มีความเสี่ยงมากกว่ากองทุนรวมที่ลงทุนในหลักทรัพย์อ้างอิงโดยตรงเนื่องจากใช้เงินลงทุนในจำนวนที่น้อยกว่าจึงมีกำไร/ขาดทุนสูงกว่าการลงทุนในหลักทรัพย์อ้างอิงโดยตรง
- ผู้ลงทุนไม่สามารถนำหน่วยลงทุนของกองทุนรวมเพื่อการเลี้ยงชีพ ไปจำหน่าย โอน จำนำ หรือนำไปเป็นประกัน
- ผู้ถือหน่วยลงทุนของกองทุนรวมเพื่อการเลี้ยงชีพจะไม่ได้รับสิทธิประโยชน์ทางด้านภาษี หากไม่ปฏิบัติตามเงื่อนไขการลงทุน และจะต้องคืนสิทธิประโยชน์ทางภาษีที่เคยได้รับภายในกำหนดเวลา มิฉะนั้นจะต้องชำระเงินเพิ่ม และ/หรือเบี้ยปรับตามประมวลรัษฎากร
- ผู้ลงทุนควรศึกษาข้อมูลเกี่ยวกับสิทธิประโยชน์ทางภาษีที่ระบุไว้ในคู่มือการลงทุนในกองทุนรวมเพื่อการเลี้ยงชีพด้วย
- ผู้ลงทุนควรลงทุนในกองทุนรวมนี้เมื่อมีความเข้าใจในความเสี่ยงของสัญญาซื้อขายล่วงหน้าและควรพิจารณาความเหมาะสมของการลงทุนโดยคำนึงถึงประสบการณ์การลงทุนวัตถุประสงค์การลงทุนและฐานะการเงินของผู้ลงทุนเอง
- กองทุนอาจจะลงทุนในสัญญาซื้อขายล่วงหน้าเพื่อเพิ่มประสิทธิภาพการบริหารการลงทุน (Efficient Portfolio Management) จึงทำให้กองทุนนี้มีความเสี่ยงมากกว่ากองทุนรวมทั่วไป
- ในกรณีที่มีแนวโน้มว่าจะมีการขายคืนหน่วยลงทุนเกินกว่า 2 ใน 3 ของจำนวนหน่วยลงทุนที่จำหน่ายได้แล้วทั้งหมดบริษัทจัดการอาจใช้ดุลยพินิจในการเลิกกองทุนรวม และอาจยกเลิกคำสั่งซื้อขายหน่วยลงทุนที่ได้รับไว้แล้วหรือหยุดรับคำสั่งดังกล่าวได้
- กองทุนรวมอาจมี/มีการกระจุดัวของการถือหน่วยลงทุนของบุคคลใดเกิน 1 ใน 3 ของจำนวนหน่วยลงทุนทั้งหมด ดังนั้น หากผู้ถือหน่วยลงทุนดังกล่าวได้ถอนหน่วยลงทุนอาจมีความเสี่ยงให้กองทุนต้องเลิกกองทุนรวมได้ ผู้ลงทุนสามารถตรวจสอบข้อมูลการถือหน่วยลงทุนเกิน 1 ใน 3 ได้ที่ www.talisam.co.th

แผนภาพแสดงตำแหน่งความเสี่ยงของกองทุนรวม



ปัจจัยความเสี่ยงที่สำคัญ

- ความเสี่ยงจากความผันผวนของมูลค่าหน่วยลงทุน (market risk)

ความผันผวนของผลการดำเนินงาน (SD)

ต่ำ

สูง

< 5 %	5 – 10 %	10 – 15 %	15 – 25 %	> 25 %
-------	----------	-----------	-----------	--------

กลุ่มหุ้นที่เน้นลงทุน

ต่ำ

สูง

general	large cap	mid/small	sector
---------	-----------	-----------	--------

- ความเสี่ยงจากการลงทุนกระจุกตัว (high concentration risk)

ความเสี่ยงจากการลงทุนกระจุกตัวในผู้ออกตราสารรายใดรายหนึ่ง (high issuer concentration risk)

ต่ำ

สูง

< 10 %	10 – 20 %	20 – 50 %	50 – 80 %	> 80 %
--------	-----------	-----------	-----------	--------

ความเสี่ยงจากการลงทุนกระจุกตัวในหมวดอุตสาหกรรมใดอุตสาหกรรมหนึ่ง (high sector concentration risk)

ต่ำ

สูง

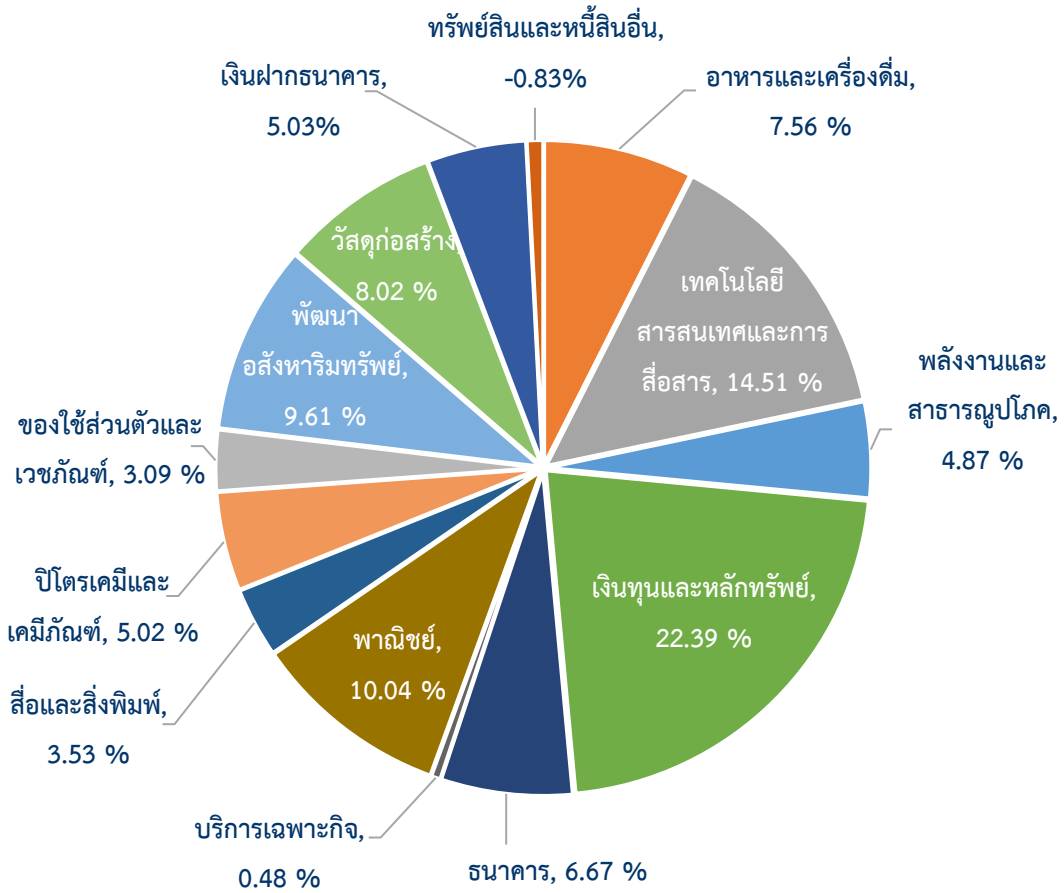
< 20 %	20 – 50 %	50 – 80 %	> 80 %
--------	-----------	-----------	--------

หมายเหตุ: กองทุนรวมมีการลงทุนกระจุกตัวในหมวดอุตสาหกรรมเงินทุนและหลักทรัพย์

*คุณสามารถดูข้อมูลเพิ่มเติมได้ที่ www.talisam.co.th



สัดส่วนของประเภททรัพย์สินที่ลงทุน



ทรัพย์สินที่ลงทุนสูงสุด 5 อันดับแรก

หลักทรัพย์	% ของ NAV
บริษัท ปูนซิเมนต์ไทย จำกัด(มหาชน)	8.02
บริษัท ศรีสวัสดิ์ คอร์ปอเรชั่น จำกัด (มหาชน)	7.46
ธนาคารกรุงเทพ จำกัด (มหาชน)	6.67
บริษัท เซ็นทรัลพัฒนา จำกัด (มหาชน)	6.63
บริษัท ซีพี ออลล์ จำกัด (มหาชน)	5.83

เป็นข้อมูล ณ วันที่ 30 มิถุนายน 2564 ทั้งนี้ คุณสามารถดูข้อมูลที่เป็นปัจจุบันได้ที่ www.talisam.co.th

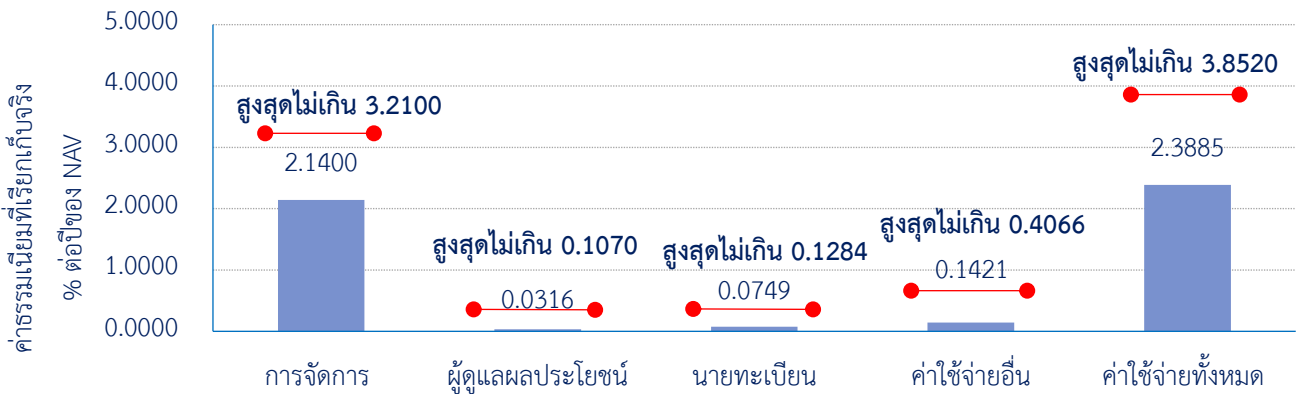


ค่าธรรมเนียม

*ค่าธรรมเนียมมีผลกระทบต่อผลตอบแทนที่คุณจะได้รับ

ดังนั้น คุณควรพิจารณาการเรียกเก็บค่าธรรมเนียมดังกล่าวก่อนการลงทุน *

ค่าธรรมเนียมที่เรียกเก็บจากกองทุนรวม (% ต่อปีของ NAV)



หมายเหตุ:

- 1) ค่าธรรมเนียมหรือค่าใช้จ่ายดังกล่าวได้รวมภาษีมูลค่าเพิ่ม ภาษีธุรกิจเฉพาะ หรือภาษีอื่นใดแล้ว
- 2) ค่าใช้จ่ายอื่น เป็นข้อมูลของรอบปีบัญชีระหว่างวันที่ 1 พฤศจิกายน 2562 ถึง 31 ตุลาคม 2563
- 3) สามารถดูค่าธรรมเนียมที่เรียกเก็บจากกองทุนรวมย้อนหลัง 3 ปี ในหนังสือชี้ชวนส่วนข้อมูลกองทุนรวมได้ที่ www.talisam.co.th
- 4) หากสมาคมบริษัทจัดการลงทุน และ/หรือคณะกรรมการ ก.ล.ต. หรือสำนักงานคณะกรรมการ ก.ล.ต. และ/หรือหน่วยงานอื่นใดที่เกี่ยวข้อง มีแก้ไขหรือเพิ่มเติมหรือเปลี่ยนแปลงข้อกำหนด เงื่อนไข หรือหลักเกณฑ์ในการคำนวณมูลค่าทรัพย์สินสุทธิของกองทุนรวม บริษัทจัดการขอสงวนสิทธิที่จะเปลี่ยนแปลงวิธีการคำนวณมูลค่าทรัพย์สินสุทธิของกองทุนรวมให้เป็นไปตามหลักเกณฑ์ดังกล่าวโดยมิถือเป็นการแก้ไขโครงการ
- 5) การคำนวณค่าธรรมเนียมการจัดการ ค่าธรรมเนียมผู้ดูแลผลประโยชน์ และค่าธรรมเนียมนายทะเบียนหน่วยลงทุน คำนวณในอัตราร้อยละของมูลค่าทรัพย์สินรวม หักด้วยหนี้สินรวมก่อนหักค่าธรรมเนียมการจัดการ ค่าธรรมเนียมผู้ดูแลผลประโยชน์ (ถ้ามี) ค่าธรรมเนียมนายทะเบียน(ถ้ามี) และค่าธรรมเนียมอื่นที่เรียกเก็บจากกองทุนรวมที่มีฐานในการคำนวณจากมูลค่าทรัพย์สินสุทธิ (ถ้ามี) ณ วันที่คำนวณมูลค่าทรัพย์สินสุทธิของกองทุนรวม

ทั้งนี้ บริษัทจัดการสงวนสิทธิที่จะเพิ่มค่าธรรมเนียมหรือค่าใช้จ่ายต่าง ๆ ดังกล่าวข้างต้นได้ไม่เกินร้อยละ 5 ของอัตราค่าธรรมเนียมหรือค่าใช้จ่ายภายในรอบระยะเวลา 1 ปี โดยไม่ถือว่าเป็นการแก้ไขเพิ่มเติมโครงการและบริษัทจัดการจะติดประกาศค่าธรรมเนียมหรือค่าใช้จ่ายอัตราใหม่ให้ผู้ลงทุนทราบล่วงหน้าไม่น้อยกว่า 60 วัน ณ สำนักงานของบริษัทจัดการสำนักงานใหญ่ และสำนักงานสาขาของผู้สนับสนุนการขายหรือรับซื้อคืนหน่วยลงทุน และแจ้งให้สำนักงานคณะกรรมการ ก.ล.ต. ทราบ ภายใน 15 วัน นับแต่วันที่เปลี่ยนแปลง

ค่าธรรมเนียมที่เรียกเก็บจากผู้ถือหุ้น (% ของมูลค่าซื้อขาย)

รายการ	สูงสุดไม่เกิน	เก็บจริง
ค่าธรรมเนียมการขาย	3.00	ยกเว้น
ค่าธรรมเนียมการรับซื้อคืน	3.00	ยกเว้น
ค่าธรรมเนียมการสับเปลี่ยนหน่วยลงทุน		
<u>สับเปลี่ยนระหว่างกองทุนรวมภายใต้การจัดการ</u>		
<u>ของบริษัทจัดการ</u>		
<ul style="list-style-type: none"> กรณีสับเปลี่ยนหน่วยลงทุนจากกองทุนรวมปกติเข้ากองทุนรวมเพื่อการเลี้ยงชีพ 	ในอัตราค่าธรรมเนียมการขายหน่วยลงทุน (ถ้ามี)	
<ul style="list-style-type: none"> กรณีสับเปลี่ยนหน่วยลงทุนระหว่างกองทุนรวมเพื่อการเลี้ยงชีพ 		ยกเว้น
<u>สับเปลี่ยนกับกองทุนรวมเพื่อการเลี้ยงชีพ</u>		
<u>ภายใต้การจัดการของ บลจ. อื่น</u>		
<ul style="list-style-type: none"> กรณีกองทุนเป็นกองทุนต้นทาง 	200 บาทต่อรายการ	
<ul style="list-style-type: none"> กรณีกองทุนเป็นกองทุนปลายทาง 	ในอัตราค่าธรรมเนียมการขายหน่วยลงทุน (ถ้ามี)	
ค่าใช้จ่ายในการซื้อขายหลักทรัพย์	0.30	ยกเว้น
ค่าธรรมเนียมการออกเอกสารสิทธิในหน่วยลงทุน	ตามที่นายทะเบียนเรียกเก็บ	ตามที่นายทะเบียนเรียกเก็บ

หมายเหตุ:

- ค่าธรรมเนียมหรือค่าใช้จ่ายต่าง ๆ ที่เรียกเก็บจากผู้สั่งซื้อหรือผู้ถือหน่วยลงทุน ได้รวมภาษี มูลค่าเพิ่ม ภาษีธุรกิจเฉพาะ หรือภาษีอื่นใดแล้ว โดยบริษัทจัดการอาจเรียกเก็บค่าธรรมเนียมจากผู้ถือหน่วยลงทุน/ผู้ลงทุนโดยตรง
- ค่าธรรมเนียมการขาย/การรับซื้อคืน/การสับเปลี่ยนหน่วยลงทุนอาจเรียกเก็บจากผู้ถือหน่วยลงทุนแต่ละกลุ่มหรือแต่ละรายในอัตราที่ไม่เท่ากัน โดยบริษัทจัดการจะแจ้งรายละเอียดและหลักเกณฑ์ให้ทราบต่อไป

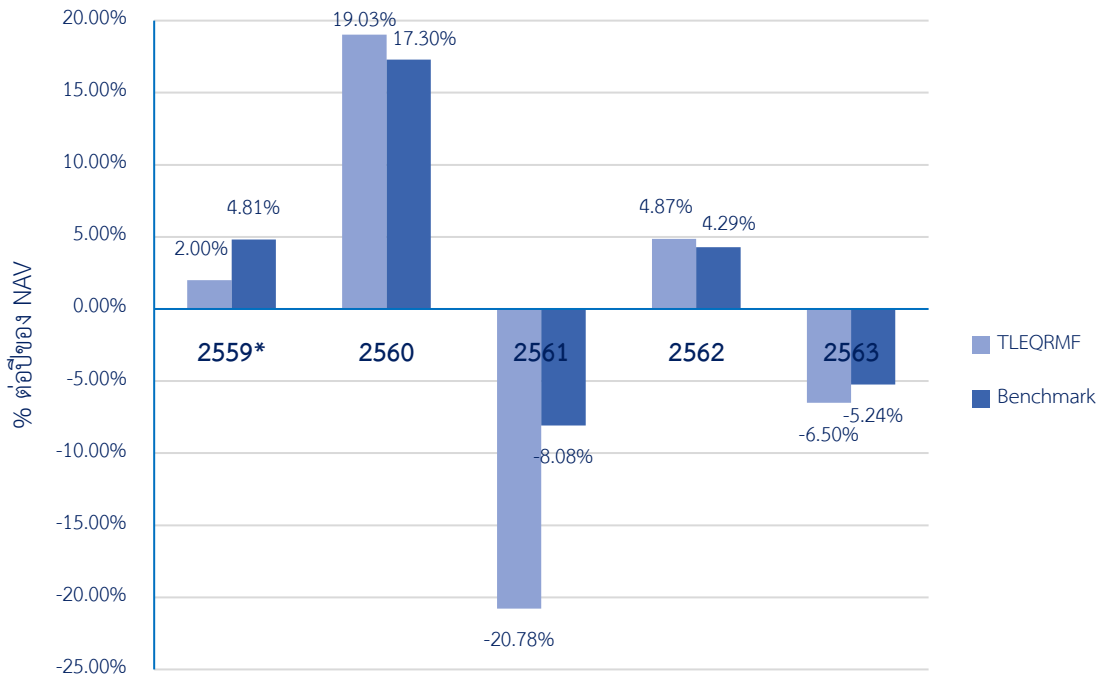


ผลการดำเนินงานในอดีต

* ผลการดำเนินงานในอดีต มิได้เป็นสิ่งยืนยันถึงผลการดำเนินงานในอนาคต *

1. ดัชนีชี้วัด (Benchmark) คือ ดัชนีผลตอบแทนรวมตลาดหลักทรัพย์แห่งประเทศไทย (SET TRI)

2. ผลการดำเนินงานแบบย้อนหลังตามปีปฏิทิน



* ตั้งแต่วันจดทะเบียนจัดตั้งจนถึงวันทำการสุดท้ายของปี 2559

ผลการดำเนินงานในอดีต / ผลการเปรียบเทียบผลการดำเนินงานที่เกี่ยวข้องกับผลิตภัณฑ์ในตลาดทุน มิได้เป็นสิ่งยืนยันถึงผลการดำเนินงานในอนาคต

เอกสารการวัดผลการดำเนินงานของกองทุนรวมฉบับนี้ได้จัดทำขึ้นตามมาตรฐานการวัดและนำเสนอผลการดำเนินงานของกองทุนรวมของสมาคมบริษัทจัดการลงทุน

3. ผลขาดทุนสูงสุดตั้งแต่จัดตั้งกองทุน: -49.55%

4. ความผันผวนของผลการดำเนินงาน (Standard deviation): 17.89%

5. ประเภทกองทุนรวมเพื่อใช้เปรียบเทียบผลการดำเนินงาน ณ จุดขาย คือ Equity General

6. ตารางแสดงผลการดำเนินงานย้อนหลังแบบปิดหมด ณ วันที่ 30 มิถุนายน 2564

ผลการดำเนินงานย้อนหลัง														
กองทุน	Year to date	3 เดือน	Percentile	6 เดือน	Percentile	1 ปี*	Percentile	3 ปี*	Percentile	5 ปี*	Percentile	10 ปี*	Percentile	ตั้งแต่จัดตั้ง*
TLEQRMF	17.87	-6.09	95 th - 100 th	17.87	5 th - 25 th	25.50	5 th - 25 th	3.47	5 th - 25 th	N/A	N/A	N/A	N/A	2.32
Benchmark	11.47	0.89	5 th - 25 th	11.47	50 th - 75 th	21.65	25 th - 50 th	2.99	5 th - 25 th	N/A	N/A	N/A	N/A	4.86
ความผันผวนของผลกาดำเนินงาน	16.18	16.73	95 th - 100 th	16.18	95 th - 100 th	17.22	75 th - 95 th	20.84	75 th - 95 th	N/A	N/A	N/A	N/A	17.89
ความผันผวนของ Benchmark	13.04	12.38	25 th - 50 th	13.04	25 th - 50 th	16.35	25 th - 50 th	19.59	50 th - 75 th	N/A	N/A	N/A	N/A	16.51

หมายเหตุ: * ผลการดำเนินงานตั้งแต่ 1 ปีขึ้นไป แสดงเป็น % ต่อปี

7. ตารางแสดงผลการดำเนินงานกลุ่ม Equity General ณ วันที่ 30 มิถุนายน 2564

Peer Percentile	Return (%)						Standard Deviation (%)					
	3M	6M	1Y	3Y	5Y	10Y	3M	6M	1Y	3Y	5Y	10Y
5 th Percentile	6.42	23.97	36.45	6.74	6.76	8.24	10.01	9.89	12.67	14.44	13.06	12.35
25 th Percentile	0.83	14.97	23.11	1.87	3.62	6.96	11.67	11.95	15.21	18.55	15.58	15.83
50 th Percentile	-0.96	12.00	15.92	0.03	2.52	5.90	12.73	13.08	16.43	19.55	16.55	16.22
75 th Percentile	-2.24	9.55	13.25	-1.76	1.22	4.94	13.85	13.77	17.09	20.55	17.40	16.62
95 th Percentile	-4.46	5.37	6.30	-4.74	-0.96	3.13	15.33	15.78	18.74	23.08	18.70	18.03

*คุณสามารถดูข้อมูลที่เป็นปัจจุบันได้ที่ www.talisam.co.th



ข้อมูลอื่น ๆ

นโยบายการจ่ายเงินปันผล	ไม่จ่าย
ผู้ดูแลผลประโยชน์	ธนาคารกรุงเทพ จำกัด (มหาชน)
นายทะเบียนหน่วยลงทุน	ธนาคารกรุงศรีอยุธยา จำกัด (มหาชน)
วันที่จดทะเบียน	18 พฤศจิกายน 2559
อายุโครงการ	ไม่กำหนดอายุโครงการ
จำนวนเงินทุนโครงการ	1,000 ล้านบาท
ซื้อ/ขายคืน/สับเปลี่ยน หน่วยลงทุน	<p>วันทำการซื้อ : ทุกวันทำการ เวลา 08.30 – 15.30 น.</p> <p>มูลค่าขั้นต่ำของการซื้อครั้งแรก : 1,000 บาท</p> <p>มูลค่าขั้นต่ำของการซื้อครั้งถัดไป : 1,000 บาท</p> <p>วันทำการขายคืน : ทุกวันทำการ เวลา 08.30 – 15.30 น.</p> <p>มูลค่าขั้นต่ำของการขายคืน : ไม่กำหนด</p> <p>ยอดคงเหลือขั้นต่ำ : ไม่กำหนด</p> <p>ระยะเวลาการรับเงินค่าขายคืน : T+3 คือ 3 วันทำการนับตั้งแต่วันที่ถัดจากวันทำการ รับซื้อคืนหน่วยลงทุน</p> <p>คุณสามารถตรวจสอบมูลค่าทรัพย์สินรายวันได้ที่ www.talisam.co.th</p> <p>คุณสามารถดูตารางการสับเปลี่ยนหน่วยลงทุนได้ที่ www.talisam.co.th</p> <p>ช่องทางการทำรายการ</p> <ul style="list-style-type: none">▪ บลจ.ทาลิส▪ ผู้สนับสนุนการขายหรือรับซื้อคืนที่ได้รับการแต่งตั้งจากบริษัทจัดการ▪ อินเทอร์เน็ต TALISAM ONLINE ภายใต้อินเทอร์เน็ต www.talisam.co.th▪ แอปพลิเคชัน Streaming for fund
รายชื่อผู้จัดการกองทุน	นายวีระพล สิมะโรจน์, (วันที่เริ่มบริหารกองทุน : 18 พฤศจิกายน 2559) น.ส. ปวเรศร์ ตั้งอภิชาติเจริญ, (วันที่เริ่มบริหารกองทุน : 18 พฤศจิกายน 2559) นายบุญประสิทธิ์ โจรานพฤกษ์, (วันที่เริ่มบริหารกองทุน : 18 พฤศจิกายน 2559) น.ส. ดวงธิดา แซ่แต้, (วันที่เริ่มบริหารกองทุน : 2 มีนาคม 2561) น.ส. กันต์รพี ปรานราชภูร์, (วันที่เริ่มบริหารกองทุน : 1 มิถุนายน 2564)



ข้อมูลอื่น ๆ (ต่อ)

ผู้สนับสนุนการขายหรือรับซื้อคืน

- บริษัทหลักทรัพย์ ทรีนี่ดี จำกัด
- บริษัทหลักทรัพย์ ฟิลลิป (ประเทศไทย) จำกัด (มหาชน)
- บริษัทหลักทรัพย์ โนมูระ พัฒนสิน จำกัด (มหาชน)
- บริษัทหลักทรัพย์ ฟินันเซีย ไซรัส จำกัด (มหาชน)
- บริษัทหลักทรัพย์นายหน้าซื้อขายหน่วยลงทุน เวิร์ธ เมจิก จำกัด
- บริษัทหลักทรัพย์ บัวหลวง จำกัด (มหาชน)
- บริษัทหลักทรัพย์ กรุงศรี จำกัด (มหาชน)
- บริษัทหลักทรัพย์ เคทีบีเอสที จำกัด (มหาชน)
- บริษัทหลักทรัพย์จัดการกองทุน เมอร์ซัน พาร์ทเนอร์ จำกัด
- บริษัทหลักทรัพย์ อาร์เอชบี (ประเทศไทย) จำกัด (มหาชน)
- บริษัทหลักทรัพย์ กสิกรไทย จำกัด (มหาชน)
- บริษัทหลักทรัพย์ ดีบีเอส วิคเคอร์ส (ประเทศไทย) จำกัด
- บริษัทหลักทรัพย์ เกียรตินาคินภัทร จำกัด (มหาชน)
- บริษัทหลักทรัพย์นายหน้าซื้อขายหน่วยลงทุน ฟินโนมิน่า จำกัด
- บริษัทหลักทรัพย์นายหน้าซื้อขายหน่วยลงทุน โรโบเวลล์ จำกัด
- บริษัทหลักทรัพย์ ไทยพาณิชย์ จำกัด
- บริษัทหลักทรัพย์ คันทรี กรุ๊ป จำกัด (มหาชน)
- บริษัทหลักทรัพย์นายหน้าซื้อขายหน่วยลงทุน แอสเซนด เวลส์ จำกัด

อัตราส่วนหมุนเวียนการลงทุน ของกองทุน (Portfolio Turnover Ratio : “PTR”)*

= 1.25

*คำนวณจากมูลค่าที่ต่ำกว่าระหว่างผลรวมของมูลค่าการซื้อขายหลักทรัพย์กับการขายหลักทรัพย์สิน ที่กองทุนลงทุนในรอบระยะเวลาผ่านมาย้อนหลัง 1 ปีหารด้วยมูลค่าหลักทรัพย์สุทธิเฉลี่ยของกองทุนในรอบระยะเวลาเดียวกัน

ติดต่อสอบถาม รับหนังสือชี้ชวน

บริษัทหลักทรัพย์จัดการกองทุน ทาลิส จำกัด

ที่อยู่: ชั้น 10 อาคารเอไอเอ แคปปิตอล เซ็นเตอร์ เลขที่ 89 ถนนรัชดาภิเษก แขวงดินแดง เขตดินแดง กรุงเทพมหานคร 10400

โทรศัพท์ 0-2015-0222 โทรสาร 0-2015-0223

website: www.talisam.co.th

email: customerservice@talisam.co.th



ข้อมูลอื่น ๆ (ต่อ)

ร้องเรียน

บริษัทหลักทรัพย์จัดการกองทุน ทาลิส จำกัด

ฝ่ายกำกับดูแลการปฏิบัติงานและบริหารความเสี่ยง

ที่อยู่: ชั้น 10 อาคารเอไอเอ แคปปิตอล เซ็นเตอร์ เลขที่ 89 ถนนรัชดาภิเษก แขวงดินแดง เขตดินแดง กรุงเทพมหานคร 10400

โทรศัพท์ 0-2015-0222 ต่อ 0237-0239 โทรสาร 0-2015-0223

email: compliance@talism.co.th

ธุรกรรมที่อาจก่อให้เกิดความ ขัดแย้งทางผลประโยชน์

คุณสามารถตรวจสอบธุรกรรมที่อาจก่อให้เกิดความขัดแย้งทางผลประโยชน์

ได้ที่ www.talim.co.th

- การลงทุนในหน่วยลงทุนไม่ใช่การฝากเงิน รวมทั้งไม่ได้อยู่ภายใต้ความคุ้มครองของสถาบันคุ้มครองเงินฝาก จึงมีความเสี่ยงจากการลงทุนซึ่งผู้ลงทุนอาจไม่ได้รับเงินลงทุนคืนเต็มจำนวน
- ได้รับอนุมัติจัดตั้ง และอยู่ภายใต้การกำกับดูแลของสำนักงาน ก.ล.ต
- การพิจารณาร่างหนังสือชี้ชวนในการเสนอขายหน่วยลงทุนของกองทุนรวมนี้มีได้เป็นการแสดงว่าสำนักงาน ก.ล.ต. ได้รับรองถึงความถูกต้องของข้อมูลในหนังสือชี้ชวนของกองทุนรวม หรือได้ประกันราคาหรือผลตอบแทนของหน่วยลงทุนที่เสนอขายนั้น ทั้งนี้ บริษัทจัดการกองทุนรวมได้สอบถามข้อมูลในหนังสือชี้ชวนส่วนสรุปข้อมูลสำคัญ ณ วันที่ 30 มิถุนายน 2564 แล้วด้วยความระมัดระวังในฐานะผู้รับผิดชอบในการดำเนินการของกองทุนรวมและขอรับรองว่าข้อมูลดังกล่าวถูกต้องไม่เป็นเท็จ และไม่ทำให้ผู้อื่นสำคัญผิด

คำอธิบายเพิ่มเติม

ปัจจัยความเสี่ยงของกองทุน

- **ความเสี่ยงตลาด (Market Risk) :** ความเสี่ยงที่มูลค่าของหลักทรัพย์ที่กองทุนรวมลงทุนจะเปลี่ยนแปลงเพิ่มขึ้นหรือลดลงจากปัจจัยภายนอก เช่น สภาวะเศรษฐกิจการลงทุน ปัจจัยทางการเมืองทั้งในและต่างประเทศ เป็นต้น ซึ่งพิจารณาได้จากค่า standard deviation (SD) ของกองทุนรวม หากกองทุนรวมมีค่า SD สูง แสดงว่ากองทุนรวมมีความผันผวนจากการเปลี่ยนแปลงของราคาหลักทรัพย์สูง
 - กองทุนจะทำการวิเคราะห์ปัจจัยต่าง ๆ เช่น ตัวเลขเศรษฐกิจมหภาค อัตราแลกเปลี่ยน อัตราดอกเบี้ย และปัจจัยอื่น ๆ จะส่งผลต่อราคาหรือผลตอบแทนของหลักทรัพย์อย่างสม่ำเสมอ และปรับเปลี่ยนสัดส่วนการลงทุนในหลักทรัพย์ให้เหมาะสมกับสภาวะตลาดในขณะนั้น
- **ความเสี่ยงจากการเปลี่ยนแปลงของอัตราดอกเบี้ย (Interest Rate Risk) :** ความเสี่ยงจากความผันผวนของราคาตราสารหนี้ อันเนื่องมาจากการเปลี่ยนแปลงของอัตราดอกเบี้ยตลาดซึ่งใช้อ้างอิงในการตีมูลค่าของตราสารหนี้ ส่งผลให้มูลค่าตราสารหนี้ที่กองทุนถืออยู่เปลี่ยนแปลงไปในทิศทางตรงข้าม เช่น เมื่ออัตราดอกเบี้ยตลาดเพิ่มขึ้น จะทำให้ราคาตราสารหนี้ลดลงและทำให้กองทุนขาดทุนได้ เป็นต้น
 - ในสถานการณ์ที่ตลาดมีแนวโน้มดอกเบี้ยเป็นขาขึ้น กองทุนอาจพิจารณาลงทุนในตราสารหนี้ระยะสั้นซึ่งราคามีความอ่อนไหวต่อการเปลี่ยนแปลงของอัตราดอกเบี้ยตลาดอยู่ในระดับต่ำ และในทางกลับกันในสถานการณ์ที่ตลาดมีแนวโน้มดอกเบี้ยเป็นขาลง กองทุนอาจพิจารณาลงทุนในตราสารหนี้ระยะยาวเพื่อโอกาสแสวงผลกำไรจากราคาตราสารหนี้ที่จะเพิ่มขึ้น หรือกองทุนอาจพิจารณาลงทุนในตราสารหนี้ที่ให้อัตราดอกเบี้ยลอยตัวซึ่งราคาไม่อ่อนไหวต่อการเปลี่ยนแปลงของดอกเบี้ย
- **ความเสี่ยงธุรกิจ (Business Risk) :** ความเสี่ยงที่เกิดจากความความสามารถในการดำเนินธุรกิจของผู้ออกตราสาร โดยเฉพาะ เช่น ความสามารถในการทำกำไร ความสามารถในการแข่งขัน ความสามารถของคณะผู้บริหาร เป็นต้น
 - กองทุนจะพิจารณาปัจจัยต่าง ๆ ที่จะส่งผลกระทบต่อราคา และคัดเลือกตราสารที่มีคุณภาพ และมีการติดตามและวิเคราะห์ข้อมูลการเปลี่ยนแปลงของบริษัทอย่างสม่ำเสมอ เช่น เมื่อมีการประกาศงบการเงิน เป็นต้น
- **ความเสี่ยงจากสภาพคล่อง (Liquidity Risk) :** ความเสี่ยงกองทุนไม่สามารถซื้อหรือขายหลักทรัพย์ได้ในระยะเวลา หรือราคาที่ต้องการ เนื่องจากหลักทรัพย์ขาดสภาพคล่อง
 - ในส่วนของตราสารหนี้กองทุนมีนโยบายกำหนดสัดส่วนขั้นต่ำของการคงทรัพย์สินที่มีสภาพคล่องสูงมาก
 - ในส่วนของตราสารทุน และตราสารอื่น ๆ กองทุนจะพิจารณาสภาพคล่องของหลักทรัพย์ก่อนตัดสินใจลงทุน และมีการประเมินความเสี่ยงด้านสภาพคล่องหลังจากการลงทุนแล้วโดยสม่ำเสมอ
- **ความเสี่ยงที่เกิดจากการผิดนัดชำระหนี้เงินต้น และดอกเบี้ยของผู้ออกตราสาร (Default Risk หรือ Credit Risk) หรือคู่สัญญาในการทำธุรกรรม (Counter Party Risk) อันเป็นผลมาจากผู้ออกตราสาร ผู้ค้ำประกัน หรือคู่สัญญา ประสบภาวะขาดทุน หรือไม่มีสภาพคล่องเพียงพอที่จะชำระคืน หรือชำระคืนบางส่วน**
 - กองทุนจะพิจารณาฐานะทางการเงินของผู้ออกตราสาร ผู้ค้ำประกัน หรือคู่สัญญา และคัดเลือกตราสารที่ผู้ออกมีคุณภาพ และมีการติดตามและวิเคราะห์ข้อมูลการเปลี่ยนแปลงของบริษัทอย่างสม่ำเสมอ เช่น เมื่อมีการประกาศงบการเงิน เป็นต้น

คำอธิบายเพิ่มเติม (ต่อ)

ปัจจัยความเสี่ยงของกองทุน

- ความเสี่ยงจากการทำสัญญาซื้อขายล่วงหน้า (Derivative Risk) : กองทุนอาจมีการเข้าทำธุรกรรมการซื้อขายล่วงหน้าเพื่อป้องกันความเสี่ยง (Hedging) หรือเพิ่มประสิทธิภาพในการบริหารกองทุน (Efficient Portfolio Management)
 - เมื่อมีการทำสัญญาซื้อขายล่วงหน้าเพื่อป้องกันความเสี่ยง กองทุนจะมีความเสี่ยงจากการที่คู่สัญญาไม่ปฏิบัติตามสัญญาที่ทำเอาไว้ เพื่อลดความเสี่ยงของคู่สัญญา กองทุนจะพิจารณาฐานะทางการเงินของคู่สัญญา และคัดเลือกคู่สัญญาที่มีอันดับความน่าเชื่อถืออยู่ในอันดับที่สามารถลงทุนได้ (Investment Grade)
 - เมื่อมีการทำสัญญาซื้อขายล่วงหน้าเพิ่มประสิทธิภาพในการบริหารกองทุน ในช่วงที่ราคาของหลักทรัพย์อ้างอิงของสัญญาซื้อขายล่วงหน้ามีความผันผวนสูง อาจทำให้ราคาของสัญญาซื้อขายล่วงหน้ามีความผันผวนสูงมากไปด้วย ทำให้กองทุนมีความเสี่ยงจากการถูกเรียกให้วางหลักประกันเพิ่ม (Margin Call) ซึ่งสำหรับกรณีนี้ กองทุนจะเข้าทำสัญญาซื้อขายล่วงหน้าที่อ้างอิงกับตราสารทุนตามหลักเกณฑ์ของ ก.ล.ต. เท่านั้น และกองทุนจะคงเงินสดไว้ในระดับที่สูงกว่าระดับหลักประกันรักษาสภาพ (Maintenance Margin) ตลอดเวลา นอกจากนี้กองทุนจะติดตามสถานการณ์ราคาอย่างใกล้ชิด เพื่อจัดเตรียมสภาพคล่องให้เพียงพอในกรณีที่อาจจะต้องวางหลักประกันเพิ่ม