

บริษัทหลักทรัพย์จัดการกองทุน ทาลิส จำกัด

ข้อมูล ณ วันที่ 31 มี.ค. 2569

กองทุนเปิดทาลิส หุ้นยูเอส เอ็นดีคิว-อันเฮดจ์

ชนิดสะสมมูลค่า

TLUSNDQ-UH-A

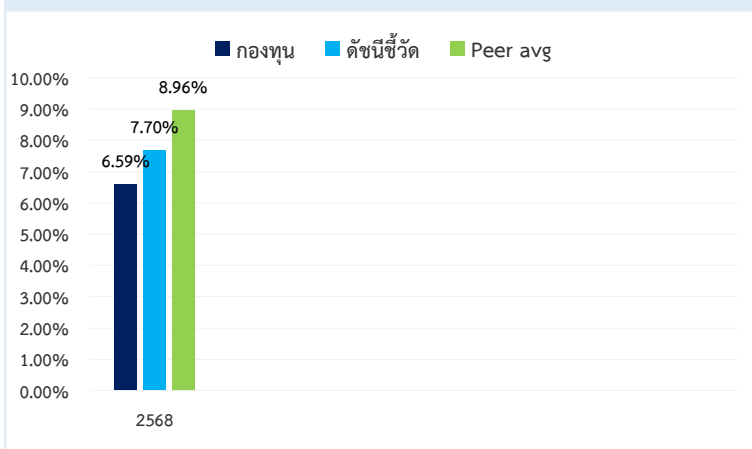
ประเภทกองทุนรวม / กลุ่มกองทุนรวม

- กองทุนรวมตราสารทุน
- กองทุนรวมฟีดเดอร์ (Feeder Fund)
- กลุ่ม US Equity

นโยบายและกลยุทธ์การลงทุน

- ลงทุนในกองทุนต่างประเทศเพียงกองทุนเดียว คือ Invesco NASDAQ 100 ETF (กองทุนหลัก) โดยเฉลี่ยในรอบปีบัญชีไม่น้อยกว่า 80% ของ NAV , กองทุนหลักเป็นกองทุน ETF ภายใต้การบริหารจัดการของ Invesco Capital Management LLC ลงทุนส่วนใหญ่ในหุ้นของบริษัทขนาด
- กองทุนไทยมุ่งหวังให้ผลประกอบการเคลื่อนไหวตามกองทุนหลัก ส่วนกองทุนหลักมุ่งหวังให้ผลประกอบการเคลื่อนไหวตามดัชนีชี้วัด (passive management)

ผลการดำเนินงานและดัชนีชี้วัดย้อนหลัง 5 ปีปฏิทิน (%ต่อปี)



ผลการดำเนินงานย้อนหลังแบบปีกumul (%ต่อปี)

	YTD	3 เดือน	6 เดือน	1 ปี
กองทุน	-2.74	-2.74	-2.28	18.62
ดัชนีชี้วัด	-2.76	-2.76	-2.29	19.18
ค่าเฉลี่ยในกลุ่มเดียวกัน	-5.91	-5.91	-5.73	9.89
ความผันผวนกองทุน	20.60	20.60	19.65	24.63
ความผันผวนดัชนีชี้วัด	20.70	20.70	19.71	24.64
	3 ปี	5 ปี	10 ปี	ตั้งแต่จัดตั้ง
กองทุน	N/A	N/A	N/A	3.25
ดัชนีชี้วัด	N/A	N/A	N/A	4.19
ค่าเฉลี่ยในกลุ่มเดียวกัน	N/A	N/A	N/A	N/A
ความผันผวนกองทุน	N/A	N/A	N/A	24.58
ความผันผวนดัชนีชี้วัด	N/A	N/A	N/A	24.59

ระดับความเสี่ยง



ลงทุนในตราสารทุนเป็นหลักโดยเฉลี่ย
ในรอบปีไม่น้อยกว่า 80% ของ NAV

ข้อมูลกองทุนรวม

วันจดทะเบียนกองทุน	13 ก.พ. 2568
วันเริ่มต้น class	13 ก.พ. 2568
นโยบายการจ่ายเงินปันผล	ไม่จ่าย
อายุกองทุน	ไม่กำหนด

ผู้จัดการกองทุนรวม

นาย วีระพล สิมะโรจน์ (ตั้งแต่ 13 ก.พ. 2568)
นาย ธนบดี รัตนชูวงศ์ (ตั้งแต่ 13 ก.พ. 2568)

ดัชนีชี้วัด :

ผลการดำเนินงานของกองทุนรวมหลัก สัดส่วน 100%
ปรับตัวด้วยอัตราแลกเปลี่ยนเพื่อคำนวณผลตอบแทนเป็นสกุล
เงินบาท ณ วันที่คำนวณผลตอบแทน
วัตถุประสงค์ในการอ้างอิงดัชนีชี้วัด : เพื่อเปรียบเทียบกับ
ผลการดำเนินงานของกองทุน

คำเตือน

- การลงทุนในกองทุนรวมไม่ใช่การฝากเงิน
- ผลการดำเนินงานในอดีตของกองทุนรวม มิได้เป็นสิ่ง
ยืนยันถึงผลการดำเนินงานในอนาคต

การเข้าร่วมต่อต้านทุจริต: ได้รับการรับรองจาก CAC
จัดอันดับกองทุน Morningstar

หนังสือชี้ชวนฉบับเต็ม



"ผู้ลงทุนสามารถศึกษาเครื่องมือ
บริหารความเสี่ยงด้านสภาพคล่อง
ได้ในหนังสือชี้ชวนฉบับเต็ม"

www.talisam.co.th

การซื้อขายหน่วยลงทุน	การขายคืนหน่วยลงทุน	ข้อมูลเชิงสถิติ
วันทำการซื้อ : ทุกวันทำการ	วันทำการขายคืน : ทุกวันทำการ	Maximum Drawdown -21.57%
เวลาทำการ : 8.30 น. - 15.30 น.	เวลาทำการ : 8.30 น. - 15.30 น.	Recovering Period 3 เดือน 8 วัน
การซื้อครั้งแรกขั้นต่ำ : 1,000 บาท	การขายคืนขั้นต่ำ : ไม่กำหนด	อัตราส่วนหมุนเวียนการลงทุน N/A
การซื้อครั้งถัดไปขั้นต่ำ : 1,000 บาท	ยอดคงเหลือขั้นต่ำ : ไม่กำหนด	Tracking Error 0.56%
	ระยะเวลาการรับเงินค่าขายคืน : T+2	

หมายเหตุ *ภายใน 5 วันทำการนับแต่วันคำนวณ NAV (T+1) หมายความว่า บริษัทจัดการจะชำระเงินค่าขายคืน ภายใน 6 วันทำการนับแต่วันทำการขายคืน (ปัจจุบันคืนเงินค่าขายคืน T+2)
T = วันทำการซื้อขายของกองทุน

ค่าธรรมเนียมที่เรียกเก็บจากกองทุนรวม (% ต่อปีของ NAV)

ค่าธรรมเนียม	สูงสุดไม่เกิน	เก็บจริง
การจัดการ	1.6050	0.1766
รวมค่าใช้จ่าย	2.8890	0.3103

หมายเหตุ 1) ค่าธรรมเนียมหรือค่าใช้จ่ายดังกล่าวได้รวมภาษีมูลค่าเพิ่ม ภาษีธุรกิจเฉพาะ หรือภาษีอื่นใดแล้ว
2)* ค่าใช้จ่ายรวมที่เรียกเก็บจริง ยังไม่รวมค่าใช้จ่ายอื่น
3) สามารถลดค่าธรรมเนียมที่เรียกเก็บจากกองทุนรวมย้อนหลัง 3 ปี ในหนังสือชี้ชวนข้อมูลกองทุนรวมได้ที่

ค่าธรรมเนียมที่เรียกเก็บจากผู้ถือหน่วย (% ของมูลค่าซื้อขาย)

ค่าธรรมเนียม	สูงสุดไม่เกิน	เก็บจริง
การขาย	1.00	ยกเว้น
การรับซื้อคืน	1.00	ยกเว้น
การสับเปลี่ยนหน่วยลงทุนเข้า	1.00	ยกเว้น
การสับเปลี่ยนหน่วยลงทุนออก	1.00	ยกเว้น
การโอนหน่วย	100.00	100.00

หมายเหตุ (1) ค่าธรรมเนียมที่เรียกเก็บจากผู้ลงทุนซื้อได้รวมภาษีมูลค่าเพิ่ม ภาษีธุรกิจเฉพาะ หรือภาษีอื่นใดแล้ว โดยบริษัทจัดการอาจเรียกเก็บค่าธรรมเนียมจากผู้ลงทุนโดยตรง (2) ค่าธรรมเนียมการขาย/การรับซื้อคืน/การสับเปลี่ยนหน่วยลงทุนอาจเรียกเก็บจากผู้ถือหน่วยลงทุนแต่ละกลุ่มในอัตราที่ไม่เท่ากัน โดยบริษัทจัดการจะแจ้งรายละเอียดและหลักเกณฑ์ให้ทราบต่อไป (3)* ค่าธรรมเนียมการโอนหน่วย 100 บาท/1,000 หน่วยลงทุน ขึ้น

สัดส่วนประเภททรัพย์สินที่ลงทุน	ทรัพย์สินที่ลงทุน 5 อันดับแรก
breakdown % NAV	holding % NAV
หน่วยลงทุน 99.79	INVESCO NASDAQ 100 ETF 99.79
เงินฝากธนาคาร 0.26	
สินทรัพย์อื่นหรือหนี้สินอื่น -0.05	

5 อันดับแรกข้อมูลกองทุนหลัก

holding	% NAV
Nvidia	9.04
Apple	8.01
Microsoft	7.17
Amazon	4.92
Tesla	3.97

การจัดสรรการลงทุนในต่างประเทศของกองทุนหลัก

country	% NAV
United States	96.27
Canada	1.41
Netherlands	0.82
Brazil	0.56
United Kingdom	0.52

การจัดสรรการลงทุนในกลุ่มอุตสาหกรรมของกองทุนหลัก

sector	% NAV
Technology	63.27
Consumer Discretionary	17.89
Health Care	5.42
Industrials	3.74
Telecommunications	3.67

การลงทุนในกองทุนอื่นเกินกว่า 20% (กองในประเทศและกองต่างประเทศ)

ชื่อกอง : Invesco NASDAQ 100 ETF

ISIN code : US46138G6492

Bloomberg code : QQQM

คำอธิบาย

อัตราส่วนหมุนเวียนการลงทุนของกองทุนรวม (Portfolio Turnover) : เพื่อให้พิจารณาปริมาณการซื้อขายทรัพย์สินของกองทุน และสะท้อนกลยุทธ์การลงทุนของผู้จัดการกองทุน โดยคำนวณจากมูลค่าที่ต่ำกว่าระหว่างผลรวมของมูลค่าการซื้อขายทรัพย์สินกับผลรวมของมูลค่าการขายทรัพย์สินที่กองทุนรวมลงทุนในรอบระยะเวลาบัญชีที่ผ่านมาย้อนหลัง 1 ปีหารด้วยมูลค่าทรัพย์สินสุทธิเฉลี่ย (NAV) ของกองทุนรวมในรอบระยะเวลาบัญชีเดียวกัน

Maximum drawdown : เพื่อให้พิจารณาผลขาดทุนสะสมสูงสุดที่เกิดจากการลงทุนจริงของกองทุนรวมย้อนหลังเป็นระยะเวลาอย่างน้อย 5 ปีนับแต่วันที่ยื่นรายงาน (หรือตั้งแต่จัดตั้งกองทุน กรณียังไม่ครบ 5 ปี)

Recovering period : เพื่อให้ทราบถึงระยะเวลาการฟื้นตัวซึ่งเป็นระยะเวลาตั้งแต่การขาดทุนสะสมสูงสุดจนถึงระยะเวลาที่ฟื้นกลับมาที่เงินทุนเริ่มต้นใช้

Hedging Ratio : เพื่อให้ทราบถึงสัดส่วนของการลงทุนที่มีการป้องกันความเสี่ยงอัตราแลกเปลี่ยน

Sharpe ratio : เพื่อให้พิจารณาผลตอบแทนเทียบกับความเสี่ยงของกองทุน ซึ่งใช้ในการเปรียบเทียบระหว่างกองทุนที่มีนโยบายการลงทุนเหมือนกัน โดยกองทุนที่มีค่า Sharpe ratio สูงกว่าจะเป็นกองทุนที่บริหารความเสี่ยงของพอร์ตการลงทุนดีกว่า

Alpha : เพื่อให้พิจารณาผลตอบแทนส่วนเกินของกองทุนเมื่อเปรียบเทียบกับดัชนีชี้วัด (“benchmark”) (ค่าสูงแสดงถึงผลตอบแทนสูงกว่าดัชนีชี้วัด)

Beta : เพื่อให้พิจารณาความผันผวนของกองทุนเมื่อเปรียบเทียบกับตลาด (ค่าต่ำแสดงถึงความเสี่ยงต่ำ)

Tracking Error : เพื่อให้พิจารณาความผันผวนของส่วนต่างของผลตอบแทนเฉลี่ยของกองทุนรวมและผลตอบแทนของดัชนีชี้วัด ซึ่งสะท้อนให้เห็นถึงประสิทธิภาพในการเลียนแบบดัชนีชี้วัดของกองทุนรวมว่ามีการเบี่ยงเบนออกไปจากดัชนีชี้วัด มากน้อยเพียงใด เช่น หากกองทุนรวมมีค่า TE ต่ำ แสดงว่า อัตราผลตอบแทนของกองทุนมีการเบี่ยงเบนออกไปจากดัชนีชี้วัดในอัตราที่ต่ำ ดังนั้น กองทุนรวมนี้จึงมีประสิทธิภาพในการเลียนแบบดัชนีชี้วัดอ้างอิง ในขณะที่กองทุนรวมที่มีค่า TE สูง แสดงว่าอัตราผลตอบแทนของกองทุนรวมมีการเบี่ยงเบนออกจากดัชนีชี้วัดในอัตราที่สูง ดังนั้น โอกาสที่ผลตอบแทนการลงทุนจะเป็นไปตามผลตอบแทนของ benchmark ก็จะมีลดน้อยลง เป็นต้น

Yield to Maturity : เพื่อให้พิจารณาอัตราผลตอบแทนเมื่อถือจนครบกำหนดอายุ ซึ่งได้จากการคำนวณหาอัตราคิดลดที่ทำให้มูลค่าปัจจุบันของกระแสเงินสดที่ได้รับจากตราสารหนี้ เท่ากับราคาตลาดบวกกับดอกเบี้ยค้างรับ

บริษัทหลักทรัพย์จัดการกองทุน ทาลิส จำกัด

โทรศัพท์: 02 015 0222 www.talisam.co.th

เลขที่ 89 ชั้น 10 ห้อง 1001-1002 อาคาร AIA Capital Center

ถนนรัชดาภิเษก แขวงดินแดง เขตดินแดง กรุงเทพฯ 10400