

บริษัทหลักทรัพย์จัดการกองทุน ทาลิส จำกัด

ข้อมูล ณ วันที่ 31 มี.ค. 2569

## กองทุนเปิด ทาลิส โกลบอล ซีเล็ค

TLGSELECT

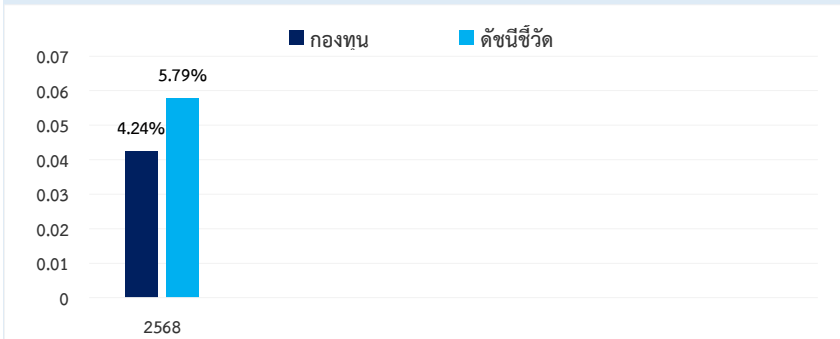
### ประเภทกองทุนรวม / กลุ่มกองทุนรวม

- กองทุนรวมตราสารทุน / กองทุนรวมที่เน้นลงทุนแบบมีความเสี่ยงต่างประเทศ
- กลุ่ม Foreign Investment Allocation

### นโยบายและกลยุทธ์การลงทุน

- ลงทุนในตราสารทุน เงินฝาก หน่วย CIS ที่เป็นกองทุนรวมอีทีเอฟ ที่จดทะเบียนซื้อขายในตลาดหลักทรัพย์ประเทศสหรัฐอเมริกา ในสกุลเงิน USD ที่มีนโยบายเน้นลงทุนในตราสารหนี้ภาครัฐระยะสั้นของประเทศสหรัฐอเมริกา รวมทั้งในหลักทรัพย์หรือทรัพย์สินอื่นหรือการหาผลตอบแทนโดยวิธีอื่นอย่างใดอย่างหนึ่งหรือหลายอย่างได้ ตามที่สำนักงานคณะกรรมการ ก.ล.ต. ประกาศกำหนดหรือให้ความเห็นชอบ โดยพิจารณาปรับสัดส่วนการลงทุนในหลักทรัพย์แต่ละประเภท ตั้งแต่ร้อยละ 0 ถึงร้อยละ 100 ของ NAV
- ตราสารทุนจะต้องเป็นหลักทรัพย์ที่จดทะเบียนซื้อขายในตลาดหลักทรัพย์ของประเทศ และสกุลเงิน ดังนี้ สหรัฐอเมริกา ในสกุลเงิน USD หรือเขตบริหารพิเศษฮ่องกงแห่งสาธารณรัฐประชาชนจีน (Hong Kong) ในสกุลเงิน HKD หรือญี่ปุ่น ในสกุลเงิน JPY หรือประเทศในกลุ่มยูโรโซน (Eurozone) เฉพาะหลักทรัพย์ที่เป็นส่วนประกอบในดัชนี STOXX Europe 600 ในสกุลเงิน EURO โดยใช้วิธีการคัดเลือกแบบ Bottom up
- บริษัทจัดการได้มอบหมายให้ บลจ.เดนาลี เพรสทิจ เป็นผู้รับมอบหมายงานด้านการจัดการลงทุนของกองทุน (Outsourced fund manager)
- มุ่งหวังให้ผลประโยชน์การเคลื่อนไหวสูงกว่าดัชนีชี้วัด (Active Management)

### ผลการดำเนินงานและดัชนีชี้วัดย้อนหลัง 5 ปีปฏิทิน (%ต่อปี)



หมายเหตุ: ปีที่เริ่มต้นกองทุน ผลการดำเนินงานกองทุนและดัชนีชี้วัดจะแสดงตั้งแต่วันที่เริ่มต้น class ถึงสิ้นปีปฏิทิน มีระยะเวลาไม่ถึง 1 ปี จึงไม่มีค่า Peer avg ในระยะเวลาดังกล่าว

### ผลการดำเนินงานย้อนหลังแบบปักหมุด (%ต่อปี\*)

	YTD	3 เดือน	6 เดือน	1 ปี*
กองทุน	-6.89	-6.89	-8.71	N/A
ดัชนีชี้วัด	0.55	0.55	1.10	N/A
ค่าเฉลี่ยในกลุ่มเดียวกัน	-1.01	-1.01	0.03	N/A
ความผันผวนกองทุน	13.86	13.86	13.09	N/A
ความผันผวนดัชนีชี้วัด	6.67	6.67	6.11	N/A
	3 ปี*	5 ปี*	10 ปี*	ตั้งแต่จัดตั้ง*
กองทุน	N/A	N/A	N/A	-2.94
ดัชนีชี้วัด	N/A	N/A	N/A	6.37
ค่าเฉลี่ยในกลุ่มเดียวกัน	N/A	N/A	N/A	N/A
ความผันผวนกองทุน	N/A	N/A	N/A	11.02
ความผันผวนดัชนีชี้วัด	N/A	N/A	N/A	5.68

### ระดับความเสี่ยง



ลงทุนในตราสารทุน ตราสารหนี้ และ/หรือ  
ทรัพย์สินทางเลือก โดยมีสัดส่วนการลงทุน  
ในตราสารทุนไม่น้อยกว่า 80% ของ NAV

### ข้อมูลกองทุนรวม

วันจดทะเบียนกองทุน	20 พ.ค. 2568
นโยบายการจ่ายเงินปันผล	ไม่จ่าย
อายุกองทุน	ไม่กำหนด
การป้องกันความเสี่ยง FX	ไม่ป้องกัน (unhedged)
การเรียกเก็บค่าธรรมเนียมตามผลการดำเนินงาน	ไม่มี

### ผู้จัดการกองทุนรวม

นาย ธนบดี รัตนชูวงศ์ (ตั้งแต่ 20 พ.ค. 2568)  
นาย ปิติกร แต่เกษม (ตั้งแต่ 30 ธ.ค. 2568)

### ดัชนีชี้วัด :

1. อัตราผลตอบแทนของพันธบัตรรัฐบาลประเทศสหรัฐอเมริกาที่มีอายุคงที่ (ZRR) อายุประมาณ 3 เดือน สัดส่วน 50%
  2. ดัชนี Morningstar Global Target Market Exposure NR USD สัดส่วน 50%
- (กองทุนมีการเปลี่ยนแปลงดัชนีชี้วัดตั้งแต่วันที่ 15 ธันวาคม 2568 เป็นต้นไป) ปรับด้วยอัตราแลกเปลี่ยนเพื่อคำนวณผลตอบแทนเป็นสกุลเงินบาท ณ วันที่คำนวณผลตอบแทน
- วัตถุประสงค์ในการอ้างอิงดัชนีชี้วัด : เพื่อเปรียบเทียบกับผลการดำเนินงานของกองทุน

### คำเตือน

- การลงทุนในกองทุนรวมไม่ใช่การฝากเงิน
- ผลการดำเนินงานในอดีตของกองทุนรวม มิได้เป็นสิ่งยืนยันถึงผลการดำเนินงานในอนาคต

การเข้าร่วมต่อต้านทุจริต: ได้รับการรับรองจาก CAC

จัดอันดับกองทุน Morningstar

หนังสือชี้ชวนฉบับเต็ม



"ผู้ลงทุนสามารถศึกษาเครื่องมือ  
บริหารความเสี่ยงด้านสภาพคล่อง  
ได้ในหนังสือชี้ชวนฉบับเต็ม"

www.talisam.co.th

การซื้อขายหน่วยลงทุน	การขายคืนหน่วยลงทุน	ข้อมูลเชิงสถิติ
วันทำการซื้อ : ทุกวันทำการ	วันทำการขายคืน : ทุกวันทำการ	Maximum Drawdown -12.72%
เวลาทำการ : 8.30 น. - 15.30 น.	เวลาทำการ : 8.30 น. - 15.30 น.	Recovering Period N/A
การซื้อครั้งแรกขั้นต่ำ : 1,000 บาท	การขายคืนขั้นต่ำ : ไม่กำหนด	อัตราส่วนหมุนเวียนการลงทุน N/A
การซื้อครั้งถัดไปขั้นต่ำ : 1 บาท	ยอดคงเหลือขั้นต่ำ : ไม่กำหนด	Sharpe Ratio N/A
	ระยะเวลาการรับเงินค่าขายคืน : T+3*	Alpha N/A
		Beta N/A

หมายเหตุ \*ภายใน 5 วันทำการนับแต่วันคำนวณ NAV (T+2) หมายความว่า บริษัทจัดการจะชำระเงินค่าขายคืน ภายใน 7 วันทำการนับแต่วันทำการขายคืน (ปัจจุบันคืนเงินค่าขายคืน T+3) T = วันทำการซื้อขายของกองทุน

#### ค่าธรรมเนียมที่เรียกเก็บจากกองทุนรวม (% ต่อปีของ NAV) ค่าธรรมเนียมต่อไปนี้จะส่งผลกระทบต่อ

ต่อผู้ลงทุน เนื่องจากจะทำให้ผลตอบแทนจากการลงทุนลดลง ดังนั้น ผู้ลงทุนควรตรวจสอบทุกครั้งก่อนตัดสินใจลงทุน

ค่าธรรมเนียม	สูงสุดไม่เกิน	เก็บจริง
การจัดการ	2.5000	1.9260
ค่าตอบแทนแก่ตัวแทนขายหน่วยลงทุนของกองทุนรวม (trailer fee) : มี		
รวมค่าใช้จ่าย	3.8375	2.0758

หมายเหตุ 1) ค่าธรรมเนียมหรือค่าใช้จ่ายดังกล่าวได้รวมภาษีมูลค่าเพิ่ม ภาษีธุรกิจเฉพาะ หรือภาษีอื่นใดแล้ว 2)\* ค่าใช้จ่ายรวมที่เรียกเก็บจริง ยังไม่รวมค่าใช้จ่ายอื่น 3) สามารถลดค่าธรรมเนียมที่เรียกเก็บจากกองทุนรวมย้อนหลัง 3 ปี ในหนังสือชี้ชวนส่วนข้อมูลกองทุนรวมได้ที่ [www.talisam.co.th](http://www.talisam.co.th) 4) บริษัทอาจพิจารณาเปลี่ยนแปลงค่าธรรมเนียมที่เรียกเก็บจริงเพื่อให้สอดคล้องกับกลยุทธ์หรือค่าใช้จ่ายในการบริหารจัดการ

#### ค่าธรรมเนียมที่เรียกเก็บจากผู้ถือหน่วย (% ของมูลค่าซื้อขาย) ผู้ลงทุนจะถูกเรียกเก็บค่าธรรมเนียม

ต่อไปนี้โดยตรงทุกครั้งเมื่อทำรายการซื้อขายหรือสับเปลี่ยนหน่วยลงทุน

ค่าธรรมเนียม	สูงสุดไม่เกิน	เก็บจริง
การขาย	1.50	1.25
การรับซื้อคืน	1.00	ยกเว้น
การสับเปลี่ยนหน่วยลงทุนเข้า	1.50	1.25
การสับเปลี่ยนหน่วยลงทุนออก	1.00	ยกเว้น
การโอนหน่วย*	100 บาท/1,000 หน่วย	100 บาท/1,000 หน่วย

หมายเหตุ (1) ค่าธรรมเนียมที่เรียกเก็บจากผู้ถือหน่วยได้รวมภาษีมูลค่าเพิ่ม ภาษีธุรกิจเฉพาะ หรือภาษีอื่นใดแล้ว โดยบริษัทจัดการอาจเรียกเก็บค่าธรรมเนียมจากผู้ลงทุนโดยตรง (2) ค่าธรรมเนียมการขาย/การรับซื้อคืน/การสับเปลี่ยนหน่วยลงทุนอาจเรียกเก็บจากผู้ถือหน่วยลงทุนแต่ละกลุ่มหรือแต่ละรายในอัตราที่ไม่เท่ากัน โดยบริษัทจัดการจะแจ้งรายละเอียดและหลักเกณฑ์ให้ทราบต่อไป (3)\* ค่าธรรมเนียมการโอนหน่วย 100 บาท/1,000 หน่วยลงทุน ขั้นต่ำ 500 บาท (4)\*\*สำหรับรายการซื้อและสับเปลี่ยนเข้าตั้งแต่ 2 ล้านบาทขึ้นไป ไม่เรียกเก็บค่าธรรมเนียม ถึงวันที่ 30 ธ.ค. 2568

สัดส่วนประเภททรัพย์สินที่ลงทุน	% NAV	ทรัพย์สินที่ลงทุน 5 อันดับแรก	% NAV
breakdown		holding	
หุ้นสามัญ	41.43	ISHARES 0-3 MONTH TREASURY B	9.94
หน่วยลงทุน	34.67	STATE STREET SPDR BLOOMBERG 1-3 MONT	9.94
เงินฝากธนาคาร	24.39	VANGUARD 0-3M T-BILL ETF	9.86
		F/M US TREASURY 3 MONTH BILL	4.93
		UBER TECHNOLOGIES INC	4.07

#### การจัดการการลงทุนในต่างประเทศ

country	% NAV
UNITED STATES	68.18
CHINA	2.54
SWEDEN	2.06
JAPAN	1.83
SWITZERLAND	1.50

#### การจัดการการลงทุนในกลุ่มอุตสาหกรรม

sector	% NAV
Consumer Discretionary	11.80
Information Technology	8.67
Communication Services	7.08
Financials	6.24
Industrials	4.07

## คำอธิบาย

**Maximum Drawdown** เปรอ์เซ็นต์ผลขาดทุนสูงสุดของกองทุนรวมในระยะเวลา 5 ปีย้อนหลัง (หรือตั้งแต่จัดตั้งกองทุนกรณีที่ยังไม่ครบ 5 ปี) โดยวัดจากระดับ NAV ต่อหน่วยที่จุดสูงสุดไปจนถึงจุดต่ำสุดในช่วงที่ NAV ต่อหน่วยปรับตัวลดลง ค่า Maximum Drawdown เป็นข้อมูลที่ช่วยให้ทราบถึงความเสี่ยงที่อาจจะขาดทุนจากการลงทุนในกองทุนรวม

**Recovering Period** ระยะเวลาการฟื้นตัว เพื่อเป็นข้อมูลให้ผู้ลงทุนทราบถึงระยะเวลาตั้งแต่การขาดทุนสูงสุดจนถึงระยะเวลาที่ฟื้นกลับมาที่เงินทุนเริ่มต้นใช้ระยะเวลานานเท่าใด

**FX Hedging** เปรอ์เซ็นต์ของการลงทุนในสกุลเงินต่างประเทศที่มีการป้องกันความเสี่ยงจากอัตราแลกเปลี่ยน

**อัตราส่วนหมุนเวียนการลงทุน** ความถี่ของการซื้อขายหลักทรัพย์ในพอร์ตการลงทุนในช่วงเวลาใดช่วงเวลาหนึ่ง โดยคำนวณจากมูลค่าที่ต่ำกว่าระหว่างผลรวมของมูลค่าการซื้อขายหลักทรัพย์กับผลรวมของมูลค่าการขายหลักทรัพย์ของกองทุนรวมในรอบระยะเวลา 1 ปี หารด้วยมูลค่า NAV ของกองทุนรวมเฉลี่ยในรอบระยะเวลาเดียวกัน กองทุนรวมที่มีค่า portfolio turnover สูง บ่งชี้ถึงการซื้อขายหลักทรัพย์บ่อยครั้งของผู้จัดการกองทุนและทำให้มีต้นทุนการซื้อขายหลักทรัพย์ที่สูง จึงต้องพิจารณาเปรียบเทียบกับผลการดำเนินงานของกองทุนรวมเพื่อประเมินความคุ้มค่าของการซื้อขายหลักทรัพย์ดังกล่าว

**Sharpe Ratio** อัตราส่วนระหว่างผลตอบแทนส่วนเพิ่มของกองทุนรวมเปรียบเทียบกับความเสี่ยงจากการลงทุน โดยคำนวณจากผลต่างระหว่างอัตราผลตอบแทนของกองทุนรวมกับอัตราผลตอบแทนที่ปราศจากความเสี่ยง (risk-free rate) เปรียบเทียบกับค่าเบี่ยงเบนมาตรฐาน (standard deviation) ของกองทุนรวม ค่า Sharpe Ratio สะท้อนถึงอัตราผลตอบแทนที่กองทุนรวมควรได้รับเพิ่มขึ้นเพื่อชดเชยกับความเสี่ยงที่กองทุนรวมรับมา โดยกองทุนรวมที่มีค่า Sharpe Ratio สูงกว่าจะเป็นกองทุนที่มีประสิทธิภาพในการบริหารจัดการลงทุนที่ดีกว่า เนื่องจากได้รับผลตอบแทนส่วนเพิ่มที่สูงกว่าภายใต้ระดับความเสี่ยงเดียวกัน

**Alpha** ผลตอบแทนส่วนเกินของกองทุนรวมเมื่อเปรียบเทียบกับดัชนีชี้วัด (benchmark) โดยค่า Alpha ที่สูง หมายถึง กองทุนสามารถสร้างผลตอบแทนได้สูงกว่าดัชนีชี้วัด ซึ่งเป็นผลจากประสิทธิภาพของผู้จัดการกองทุนในการคัดเลือกหรือหาจังหวะเข้าลงทุนในหลักทรัพย์ได้อย่างเหมาะสม

**Beta** ระดับและทิศทางการเปลี่ยนแปลงของอัตราผลตอบแทนของหลักทรัพย์ในพอร์ตการลงทุน โดยเปรียบเทียบกับอัตราการเปลี่ยนแปลงของตลาด

Beta น้อยกว่า 1 แสดงว่าหลักทรัพย์ในพอร์ตการลงทุนมีการเปลี่ยนแปลงของอัตราผลตอบแทนน้อยกว่าการเปลี่ยนแปลงของอัตราผลตอบแทนของกลุ่มหลักทรัพย์ของตลาด

Beta มากกว่า 1 แสดงว่าหลักทรัพย์ในพอร์ตการลงทุนมีการเปลี่ยนแปลงของอัตราผลตอบแทนมากกว่าการเปลี่ยนแปลงของอัตราผลตอบแทนของกลุ่มหลักทรัพย์ของตลาด

**Tracking Error** อัตราผลตอบแทนของกองทุนมีประสิทธิภาพในการเลียนแบบดัชนีชี้วัด โดยหาก tracking error ต่ำ หมายถึงกองทุนรวมมีประสิทธิภาพในการสร้างผลตอบแทนให้ใกล้เคียงกับดัชนีชี้วัด กองทุนรวมที่มีค่า tracking error สูง จะมีอัตราผลตอบแทนโดยเฉลี่ยห่างจากดัชนีชี้วัดมากขึ้น

**Yield to Maturity** อัตราผลตอบแทนจากการลงทุนในตราสารหนี้โดยถือจนครบกำหนดอายุ ซึ่งคำนวณจากดอกเบี้ยที่ได้รับในอนาคตตลอดอายุตราสารและเงินต้นที่จะได้รับคืน นำมาคิดลดเป็นมูลค่าปัจจุบัน โดยใช้วัดอัตราผลตอบแทนของกองทุนรวมตราสารหนี้ คำนวณจากค่าเฉลี่ยถ่วงน้ำหนักของ Yield to Maturity ของตราสารหนี้แต่ละตัวที่กองทุนมีการลงทุน และเนื่องจาก Yield to Maturity มีหน่วยมาตรฐานเป็นเปอร์เซ็นต์ต่อปี จึงสามารถนำไปใช้เปรียบเทียบอัตราผลตอบแทนระหว่างกองทุนรวมตราสารหนี้ที่มีนโยบายถือครองตราสารหนี้จนครบกำหนดอายุและมีลักษณะการลงทุนที่ใกล้เคียงกันได้

บริษัทหลักทรัพย์จัดการกองทุน ทาลิส จำกัด

โทรศัพท์: 02 015 0222 www.talisam.co.th

เลขที่ 89 ชั้น 10 ห้อง 1001-1002 อาคาร AIA Capital Center ถนนรัชดาภิเษก แขวงดินแดง เขตดินแดง กรุงเทพฯ 10400