

## กองทุนเปิดทาลิส เซมิคอนดักเตอร์-HEDGE

TLSEMICON-H

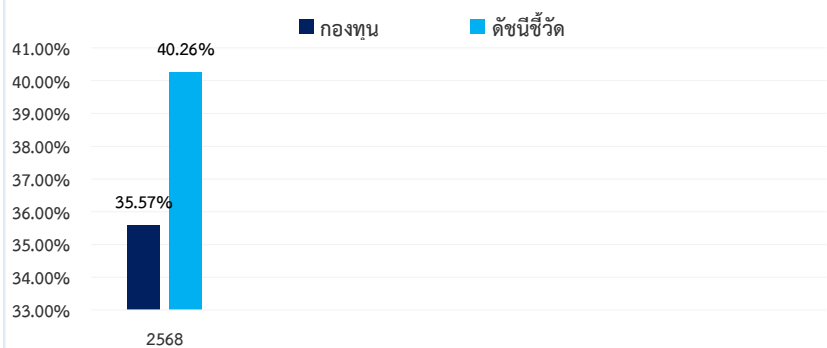
### ประเภทกองทุนรวม / กลุ่มกองทุนรวม

- กองทุนรวมตราสารทุน / กองทุนรวมฟีดเดอร์ (Feeder Fund) / กองทุนรวมหมวดอุตสาหกรรม (Sector Fund) / กองทุนรวมที่เน้นลงทุนแบบมีความเสี่ยงต่างประเทศ
- กลุ่ม Technology Equity

### นโยบายและกลยุทธ์การลงทุน

- ลงทุนในกองทุนต่างประเทศเพียงกองทุนเดียว คือ VanEck Semiconductor UCITS ETF (กองทุนหลัก) โดยเฉลี่ยในรอบปีบัญชีไม่น้อยกว่าร้อยละ 80 ของ NAV และป้องกันความเสี่ยงด้านอัตราแลกเปลี่ยนไม่น้อยกว่าร้อยละ 90 ของมูลค่าเงินลงทุนในต่างประเทศ
- กองทุนหลักเป็นกองทุน ETF ภายใต้การบริหารจัดการของ VanEck Asset Management B.V. มีวัตถุประสงค์เพื่อสร้างผลตอบแทนให้ใกล้เคียงกับผลการดำเนินงานจากการลงทุนของดัชนี MVIS® US Listed Semiconductor 10% Capped ESG Index (ดัชนีอ้างอิง) ซึ่งเป็นดัชนีที่สะท้อนผลการดำเนินงานของบริษัทชั้นนำในกลุ่มอุตสาหกรรมเซมิคอนดักเตอร์ ที่มีขนาดใหญ่และมีสภาพคล่องสูง ซึ่งจดทะเบียนในตลาดหลักทรัพย์สหรัฐอเมริกา และผ่านการคัดกรองตามเกณฑ์ด้านสิ่งแวดล้อม สังคม และธรรมาภิบาล (ESG)
- กองทุนไทยจะนำเงินลงทุนไปซื้อหน่วยลงทุนของกองทุนหลัก ส่วนกองทุนหลักจะนำเงินไปซื้อหน่วยลงทุนของกองทุนต่างประเทศ

### ผลการดำเนินงานและดัชนีชี้วัดย้อนหลัง 5 ปีปฏิทิน (%ต่อปี)



หมายเหตุ: ปีที่เริ่มต้นกองทุน ผลการดำเนินงานกองทุนและดัชนีชี้วัดจะแสดงตั้งแต่วันที่จดทะเบียนกองทุน/วันเริ่มต้น class จนถึงสิ้นปีปฏิทิน และเนื่องจากมีระยะเวลาไม่ถึง 1 ปี จึงไม่มีค่า Peer avg ในระยะเวลาดังกล่าว

### ผลการดำเนินงานย้อนหลังแบบปักหมุด (%ต่อปี\*)

	YTD	3 เดือน	6 เดือน	1 ปี*
กองทุน	13.71	18.25	44.43	N/A
ดัชนีชี้วัด	14.25	18.97	46.27	N/A
ค่าเฉลี่ยในกลุ่มเดียวกัน	-2.17	-2.50	4.41	N/A
ความผันผวนกองทุน	34.04	30.65	32.12	N/A
ความผันผวนดัชนีชี้วัด	34.33	30.99	32.35	N/A
	3 ปี*	5 ปี*	10 ปี*	ตั้งแต่จัดตั้ง*
กองทุน	N/A	N/A	N/A	54.15
ดัชนีชี้วัด	N/A	N/A	N/A	60.25
ค่าเฉลี่ยในกลุ่มเดียวกัน	N/A	N/A	N/A	N/A
ความผันผวนกองทุน	N/A	N/A	N/A	30.28
ความผันผวนดัชนีชี้วัด	N/A	N/A	N/A	30.42

### ระดับความเสี่ยง



ลงทุนในตราสารทุน โดยเน้นเพียงบางหมวดอุตสาหกรรม โดยเฉลี่ยในรอบปีไม่น้อยกว่า 80% ของ NAV

### ข้อมูลกองทุนรวม

วันจดทะเบียนกองทุน	17 มิ.ย. 2568
นโยบายการจ่ายเงินปันผล	ไม่จ่าย
อายุกองทุน	ไม่กำหนด
การป้องกันความเสี่ยง FX	ป้องกันทั้งหมด (fully hedged)
การเรียกเก็บค่าธรรมเนียมตามผลการดำเนินงาน	ไม่มี

### ผู้จัดการกองทุนรวม

นาย วีระพล ลิมะโรจน์ (ตั้งแต่ 17 มิ.ย. 2568)  
นาย ธนบดี รัตนชูวงศ์ (ตั้งแต่ 17 มิ.ย. 2568)

### ดัชนีชี้วัด :

ผลการดำเนินงานของกองทุนรวมหลัก ปรับด้วยต้นทุนการป้องกันความเสี่ยงอัตราแลกเปลี่ยนเพื่อคำนวณผลตอบแทน เป็นสกุลเงินบาท ณ วันที่คำนวณผลตอบแทน สัดส่วน 90.00% และปรับด้วยอัตราแลกเปลี่ยนเพื่อคำนวณผลตอบแทนเป็นสกุลเงินบาท ณ วันที่คำนวณผลตอบแทน สัดส่วน 10.00%

วัตถุประสงค์ในการอ้างอิงดัชนีชี้วัด : เพื่อเปรียบเทียบกับผลการดำเนินงานของกองทุน

### คำเตือน

- การลงทุนในกองทุนรวมไม่ใช่การฝากเงิน
- ผลการดำเนินงานในอดีตของกองทุนรวม มิได้เป็นสิ่งยืนยันถึงผลการดำเนินงานในอนาคต

การเข้าร่วมต่อต้านทุจริต: ได้รับการรับรองจาก CAC

จัดอันดับกองทุน Morningstar

หนังสือชี้ชวนฉบับเต็ม



"ผู้ลงทุนสามารถศึกษาเครื่องมือบริหารความเสี่ยงด้านสภาพคล่องได้ในหนังสือชี้ชวนฉบับเต็ม"

www.talisam.co.th

การซื้อขายหน่วยลงทุน	การขายคืนหน่วยลงทุน	ข้อมูลเชิงสถิติ
วันทำการซื้อ : ทุกวันทำการ	วันทำการขายคืน : ทุกวันทำการ	Maximum Drawdown -13.06%
เวลาทำการ : 8.30 น. - 15.30 น.	เวลาทำการ : 8.30 น. - 15.30 น.	Recovering Period 1 เดือน 14 วัน
การซื้อขายครั้งแรกขั้นต่ำ : 1,000 บาท	การขายคืนขั้นต่ำ : ไม่กำหนด	FX Hedging 96.90%
การซื้อขายครั้งถัดไปขั้นต่ำ : 1,000 บาท	ยอดคงเหลือขั้นต่ำ : ไม่กำหนด	อัตราส่วนหมุนเวียนการลงทุน N/A
	ระยะเวลาการรับเงินค่าขายคืน : T+3*	Tracking Error N/A

หมายเหตุ \*ภายใน 5 วันทำการนับแต่วันคำนวณ NAV (T+1) หมายความว่า บริษัทจัดการจะชำระเงินค่าขายคืน ภายใน 6 วันทำการนับแต่วันทำการขายคืน (ปัจจุบันคืนเงินค่าขายคืน T+3) T = วันทำการซื้อขายของกองทุน

#### ค่าธรรมเนียมที่เรียกเก็บจากกองทุนรวม (% ต่อปีของ NAV) ค่าธรรมเนียมต่อไปนี้จะส่งผลกระทบต่อ

ต่อผู้ลงทุน เนื่องจากจะทำให้ผลตอบแทนจากการลงทุนลดลง ดังนั้น ผู้ลงทุนควรตรวจสอบทุกครั้งก่อนตัดสินใจลงทุน

ค่าธรรมเนียม	สูงสุดไม่เกิน	เก็บจริง
การจัดการ	1.6050	0.1766
ค่าตอบแทนแก่ตัวแทนขายหน่วยลงทุนของกองทุนรวม (trailer fee) : มี		
รวมค่าใช้จ่าย	2.9425	0.3157

หมายเหตุ 1) ค่าธรรมเนียมหรือค่าใช้จ่ายดังกล่าวได้รวมภาษีมูลค่าเพิ่ม ภาษีธุรกิจเฉพาะ หรือภาษีอื่นใดแล้ว 2)\* ค่าใช้จ่ายรวมที่เรียกเก็บจริง ยังไม่รวมค่าใช้จ่ายอื่น 3) สามารถดูค่าธรรมเนียมที่เรียกเก็บจากกองทุนรวมย้อนหลัง 3 ปี ในหนังสือชี้ชวนส่วนข้อมูลกองทุนรวมได้ที่ [www.talisam.co.th](http://www.talisam.co.th) 4) บริษัทอาจพิจารณาเปลี่ยนแปลงค่าธรรมเนียมที่เรียกเก็บจริงเพื่อให้สอดคล้องกับกลยุทธ์หรือค่าใช้จ่ายในการบริหารจัดการ

#### ค่าธรรมเนียมที่เรียกเก็บจากผู้ถือหน่วย (% ของมูลค่าซื้อขาย) ผู้ลงทุนจะถูกเรียกเก็บค่าธรรมเนียม

ต่อไปนี้โดยตรงทุกครั้งเมื่อทำรายการซื้อขายหรือสับเปลี่ยนหน่วยลงทุน

ค่าธรรมเนียม	สูงสุดไม่เกิน	เก็บจริง
การขาย	1.00	0.50
การรับซื้อคืน	1.00	ยกเว้น
การสับเปลี่ยนหน่วยลงทุนเข้า	1.00	0.50
การสับเปลี่ยนหน่วยลงทุนออก	1.00	ยกเว้น
การโอนหน่วย*	100 บาท/1,000 หน่วย	100 บาท/1,000 หน่วย

หมายเหตุ (1) ค่าธรรมเนียมที่เรียกเก็บจากผู้ลงทุนซื้อได้รวมภาษีมูลค่าเพิ่ม ภาษีธุรกิจเฉพาะ หรือภาษีอื่นใดแล้ว โดยบริษัทจัดการอาจเรียกเก็บค่าธรรมเนียมจากผู้ลงทุนโดยตรง (2) ค่าธรรมเนียมการขาย/การรับซื้อคืน/การสับเปลี่ยนหน่วยลงทุนอาจเรียกเก็บจากผู้ถือหน่วยลงทุนแต่ละกลุ่มในอัตราที่ไม่เท่ากัน โดยบริษัทจัดการจะแจ้งรายละเอียดและหลักเกณฑ์ให้ทราบต่อไป (3)\* ค่าธรรมเนียมการโอนหน่วย 100 บาท/1,000 หน่วยลงทุน ขั้นต่ำ 500 บาท

สัดส่วนประเภททรัพย์สินที่ลงทุน	ทรัพย์สินที่ลงทุน 5 อันดับแรก
breakdown % NAV	holding % NAV
หน่วยลงทุน 100.52	VANECK SEMICONDUCTOR ETF 100.52
เงินฝากธนาคาร 0.49	
สัญญาซื้อขายล่วงหน้า 0.45	

#### 5 อันดับแรกข้อมูลกองทุนหลัก

holding	% NAV
ASML HOLDING NV	11.61
TAIWAN SEMICONDUCTOR MANUFACTURING CO	10.82
MICRON TECHNOLOGY INC	9.45
NVIDIA CORP	8.64
ADVANCED MICRO DEVICES INC	7.56

#### การจัดสรรการลงทุนในต่างประเทศของกองทุนหลัก

country	% NAV
United States	74.41
Netherlands	12.71
Taiwan	10.82
Bermuda	1.41
Switzerland	0.62

#### การจัดสรรการลงทุนในกลุ่มอุตสาหกรรมของกองทุนหลัก

sector	% NAV
Information Technology	100.00

## การลงทุนในกองทุนอื่นเกินกว่า 20% (กองในประเทศและกองต่างประเทศ)

ชื่อกอง : VanEck Semiconductor UCITS ETF      ISIN code : IE00BMC38736

Bloomberg code : SMH

### คำอธิบาย

**Maximum Drawdown** เปรอ์เซ็นต์ผลขาดทุนสูงสุดของกองทุนรวมในระยะเวลา 5 ปีย้อนหลัง (หรือตั้งแต่จัดตั้งกองทุนกรณีที่ยังไม่ครบ 5 ปี) โดยวัดจากระดับ NAV ต่อหน่วยที่จุดสูงสุดไปจนถึงจุดต่ำสุดในช่วงที่ NAV ต่อหน่วยปรับตัวลดลง ค่า Maximum Drawdown เป็นข้อมูลที่ช่วยให้ทราบถึงความเสี่ยงที่อาจจะขาดทุนจากการลงทุนในกองทุนรวม

**Recovering Period** ระยะเวลาการฟื้นตัว เพื่อเป็นข้อมูลให้ผู้ลงทุนทราบถึงระยะเวลาตั้งแต่การขาดทุนสูงสุดจนถึงระยะเวลาที่ฟื้นกลับมาที่เงินทุนเริ่มต้นใช้ระยะเวลานานเท่าใด

**FX Hedging** เปรอ์เซ็นต์ของการลงทุนในสกุลเงินต่างประเทศที่มีการป้องกันความเสี่ยงจากอัตราแลกเปลี่ยน

**อัตราส่วนหมุนเวียนการลงทุน** ความถี่ของการซื้อขายหลักทรัพย์ในพอร์ตการลงทุนในช่วงเวลาใดช่วงเวลานึง โดยคำนวณจากมูลค่าที่ต่ำกว่าระหว่างผลรวมของมูลค่าการซื้อขายหลักทรัพย์กับผลรวมของมูลค่าการขายหลักทรัพย์ของกองทุนรวมในรอบระยะเวลา 1 ปี หาดด้วยมูลค่า NAV ของกองทุนรวมเฉลี่ยในรอบระยะเวลาเดียวกัน กองทุนรวมที่มีค่า portfolio turnover สูง บ่งชี้ถึงการซื้อขายหลักทรัพย์บ่อยครั้งของผู้จัดการกองทุนและทำให้มีต้นทุนการซื้อขายหลักทรัพย์ที่สูง จึงต้องพิจารณาเปรียบเทียบกับผลการดำเนินงานของกองทุนรวมเพื่อประเมินความคุ้มค่าของการซื้อขายหลักทรัพย์ดังกล่าว

**Sharpe Ratio** อัตราส่วนระหว่างผลตอบแทนส่วนเพิ่มของกองทุนรวมเปรียบเทียบกับความเสี่ยงจากการลงทุน โดยคำนวณจากผลต่างระหว่างอัตราผลตอบแทนของกองทุนรวมกับอัตราผลตอบแทนที่ปราศจากความเสี่ยง (risk-free rate) เปรียบเทียบกับค่าเบี่ยงเบนมาตรฐาน (standard deviation) ของกองทุนรวม ค่า Sharpe Ratio สะท้อนถึงอัตราผลตอบแทนที่กองทุนรวมควรได้รับเพิ่มขึ้นเพื่อชดเชยกับความเสี่ยงที่กองทุนรวมรับมา โดยกองทุนรวมที่มีค่า Sharpe Ratio สูงกว่าจะเป็นกองทุนที่มีประสิทธิภาพในการบริหารจัดการการลงทุนที่ดีกว่า เนื่องจากได้รับผลตอบแทนส่วนเพิ่มที่สูงกว่าภายใต้ระดับความเสี่ยงเดียวกัน

**Alpha** ผลตอบแทนส่วนเกินของกองทุนรวมเมื่อเปรียบเทียบกับดัชนีชี้วัด (benchmark) โดยค่า Alpha ที่สูง หมายถึง กองทุนสามารถสร้างผลตอบแทนได้สูงกว่าดัชนีชี้วัด ซึ่งเป็นผลจากประสิทธิภาพของผู้จัดการกองทุนในการคัดเลือกหรือหาจังหวะเข้าลงทุนในหลักทรัพย์ได้อย่างเหมาะสม

**Beta** ระดับและทิศทางของการเปลี่ยนแปลงของอัตราผลตอบแทนของหลักทรัพย์ในพอร์ตการลงทุน โดยเปรียบเทียบกับอัตราการเปลี่ยนแปลงของตลาด

Beta น้อยกว่า 1 แสดงว่าหลักทรัพย์ในพอร์ตการลงทุนมีการเปลี่ยนแปลงของอัตราผลตอบแทนน้อยกว่าการเปลี่ยนแปลงของอัตราผลตอบแทนของกลุ่มหลักทรัพย์ของตลาด

Beta มากกว่า 1 แสดงว่าหลักทรัพย์ในพอร์ตการลงทุนมีการเปลี่ยนแปลงของอัตราผลตอบแทนมากกว่าการเปลี่ยนแปลงของอัตราผลตอบแทนของกลุ่มหลักทรัพย์ของตลาด

**Tracking Error** อัตราผลตอบแทนของกองทุนมีประสิทธิภาพในการเลียนแบบดัชนีชี้วัด โดยหาก tracking error ต่ำ หมายถึงกองทุนรวมมีประสิทธิภาพในการสร้างผลตอบแทนให้ใกล้เคียงกับดัชนีชี้วัด กองทุนรวมที่มีค่า tracking error สูง จะมีอัตราผลตอบแทนโดยเฉลี่ยห่างจากดัชนีชี้วัดมากขึ้น

**Yield to Maturity** อัตราผลตอบแทนจากการลงทุนในตราสารหนี้โดยถือจนครบกำหนดอายุ ซึ่งคำนวณจากดอกเบี้ยที่จะได้รับในอนาคตตลอดอายุตราสารและเงินต้นที่จะได้รับคืน นำมาคิดลดเป็นมูลค่าปัจจุบัน โดยใช้วัดอัตราผลตอบแทนของกองทุนรวมตราสารหนี้ คำนวณจากค่าเฉลี่ยถ่วงน้ำหนักของ Yield to Maturity ของตราสารหนี้แต่ละตัวที่กองทุนมีการลงทุน และเนื่องจาก Yield to Maturity มีหน่วยมาตรฐานเป็นเปอร์เซ็นต์ต่อปี จึงสามารถนำไปใช้เปรียบเทียบอัตราผลตอบแทนระหว่างกองทุนรวมตราสารหนี้ที่มีนโยบายถือครองตราสารหนี้จนครบกำหนดอายุและมีลักษณะการลงทุนที่ใกล้เคียงกันได้

บริษัทหลักทรัพย์จัดการกองทุน ทาลิส จำกัด

โทรศัพท์: 02 015 0222 [www.talisam.co.th](http://www.talisam.co.th)

เลขที่ 89 ชั้น 10 ห้อง 1001-1002 อาคาร AIA Capital Center ถนนรัชดาภิเษก แขวงดินแดง เขตดินแดง กรุงเทพฯ 10400